

Nuestros resultados reflejan el impacto que hemos tenido en las regiones en donde estamos presentes, teniendo como premisa nuestros pilares de Bienestar, Crecimiento Sostenible e Inclusión.

1. EMPRESAS AFILIADAS

Afiliadas al mes de junio



- Micro Empresa 17.766
- Pequeña Empresa 3.422
- Mediana Empresa 818
- Gran Empresa 294

Total General 22.300

3. CUOTA MONETARIA

CATEGORÍAS A Y B

Cifras con corte al mes de mayo.

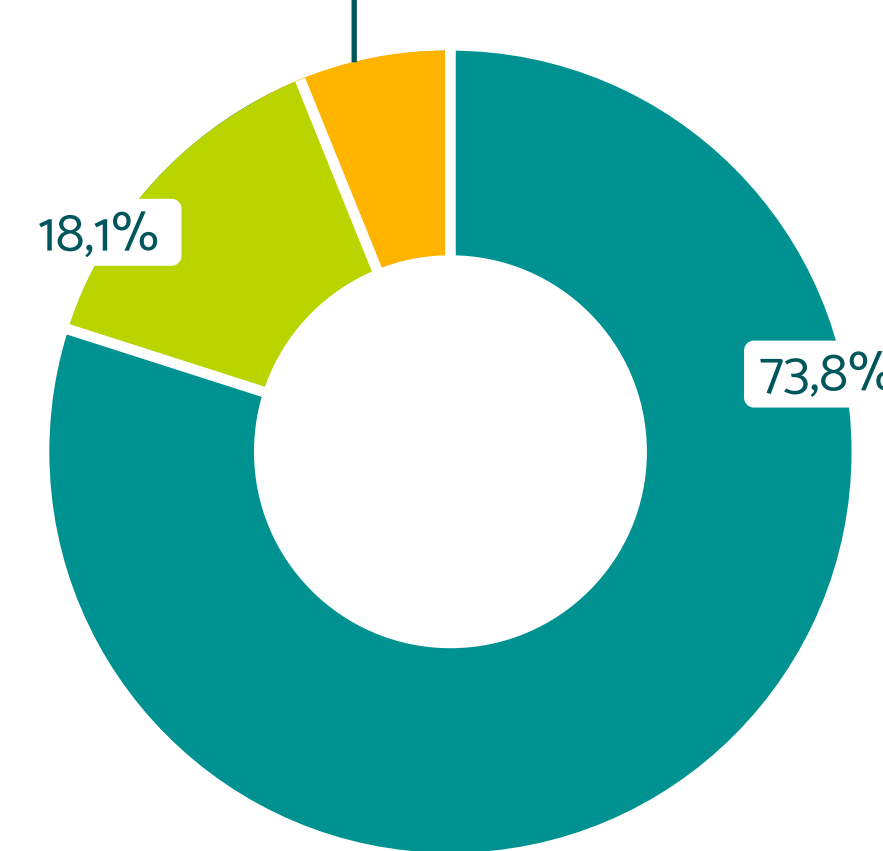
Valor Cuotas entregadas \$16.375 millones

Nro. Cuotas entregadas a junio 255.256

2. POBLACIÓN AFILIADA

DISTRIBUCIÓN POR CATEGORÍA

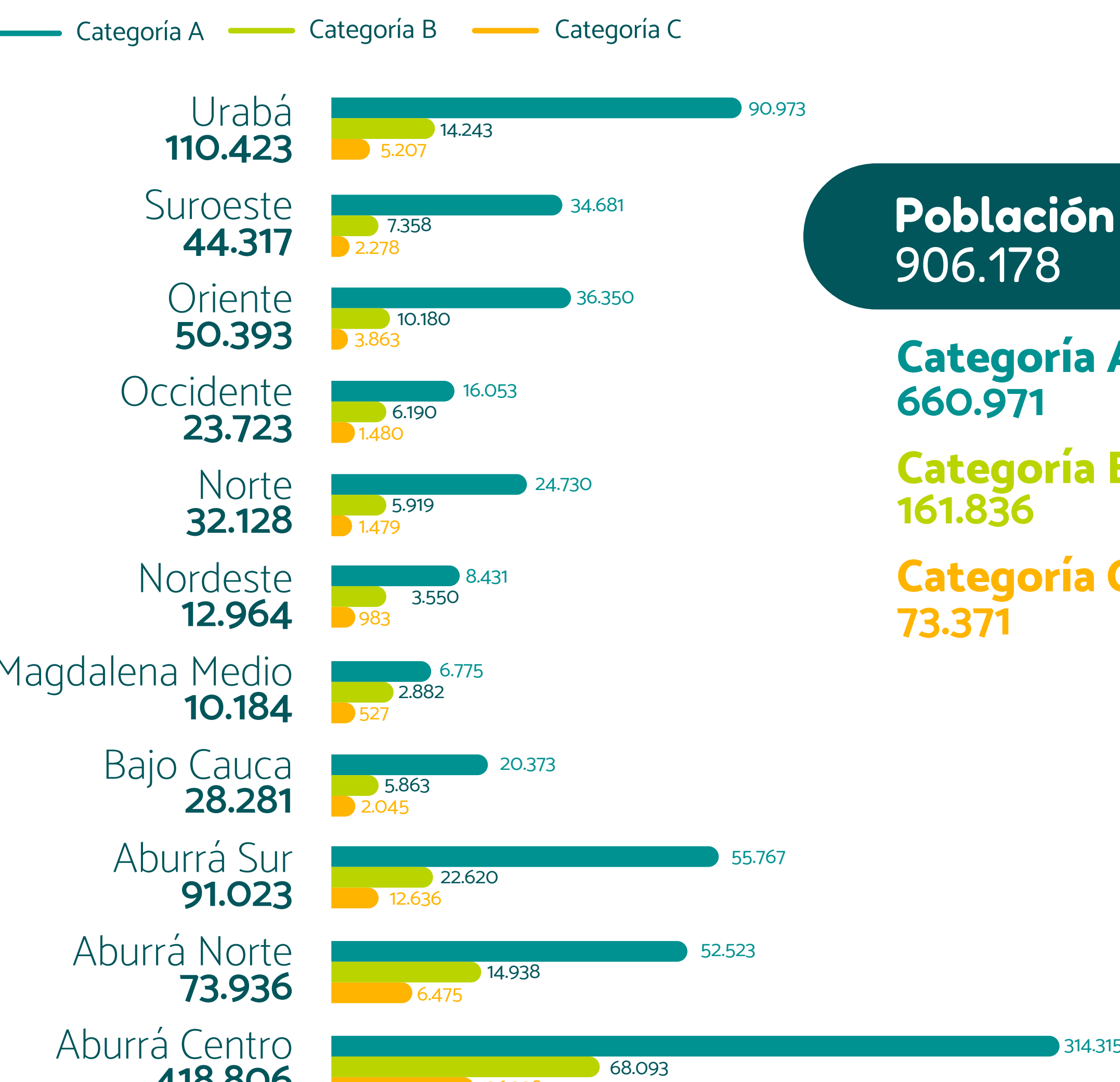
Categoría	Total	%
A	660.971	73,8%
B	161.836	18,1%
C	73.371	8,2%
TOTAL	906.178	100,0%



TRABAJADORES Y BENEFICIARIOS

Cifras con corte al mes de junio.

— Categoría A — Categoría B — Categoría C



Población Total 906.178

Categoría A 660.971

Categoría B 161.836

Categoría C 73.371

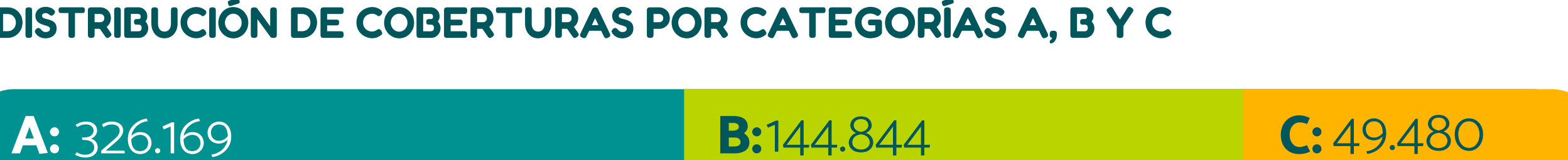
4. COBERTURA DE SERVICIOS

Distribución de la cobertura acumulada al mes de junio.

Total: 2.160.402

TOTAL COBERTURAS NODOS

DISTRIBUCIÓN DE COBERTURAS POR CATEGORÍAS A, B Y C



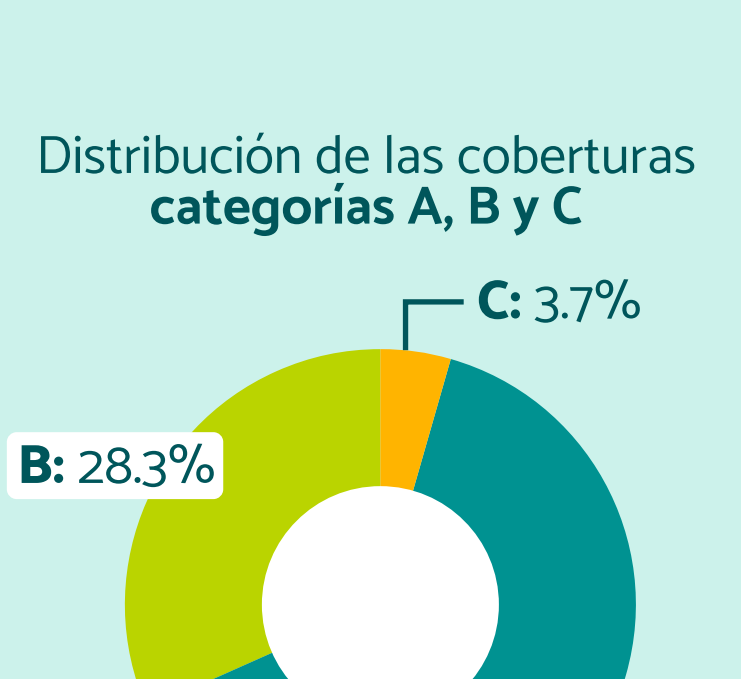
El resto de las coberturas, correspondientes a 1.171.677, se distribuye entre las otras categorías de afiliación.

DISTRIBUCIÓN COBERTURAS POR SERVICIOS NODO

Nodo Bienestar Social e Intelectual



Distribución de las coberturas categorías A, B y C



Nodo Bienestar Físico y Emocional



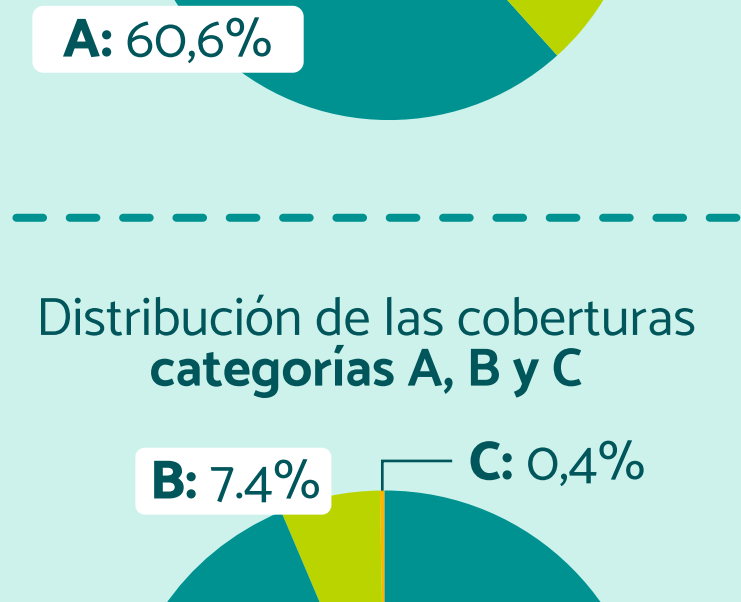
Distribución de las coberturas categorías A, B y C



Nodo Bienestar Económico



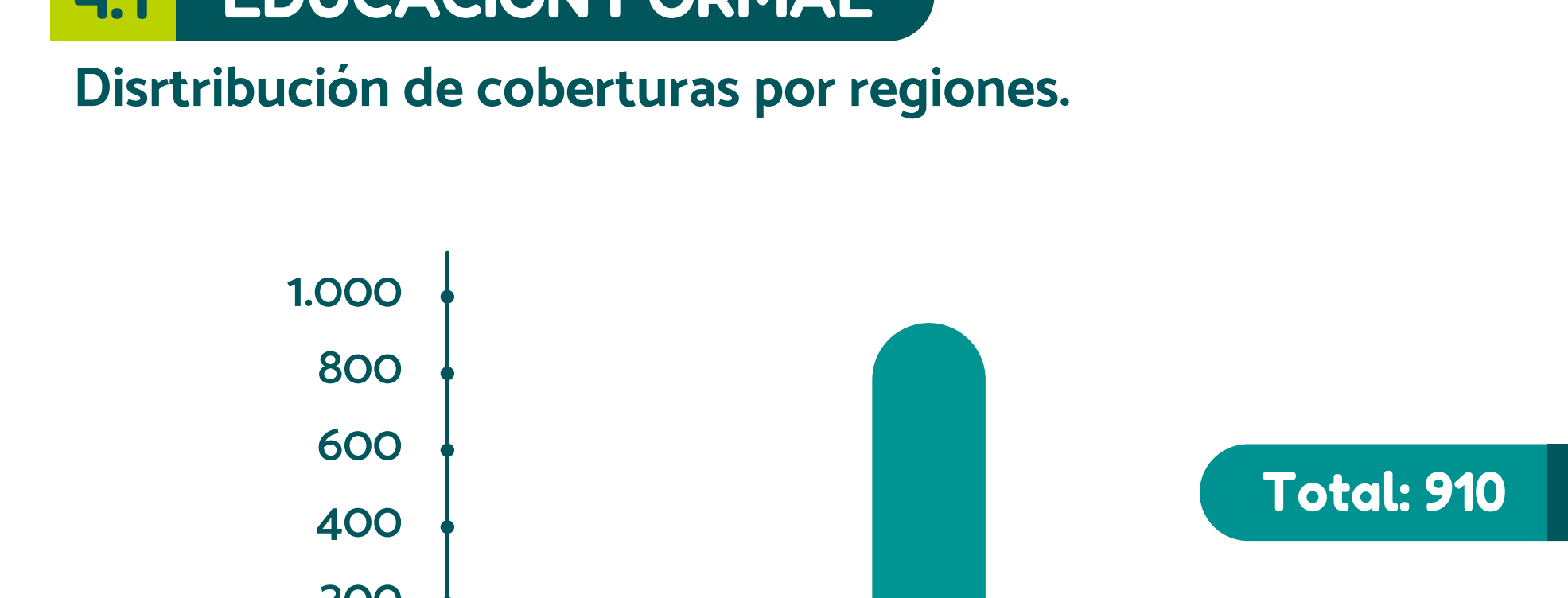
Distribución de las coberturas categorías A, B y C



ZOOM A LA COBERTURA DE SERVICIOS PARA:

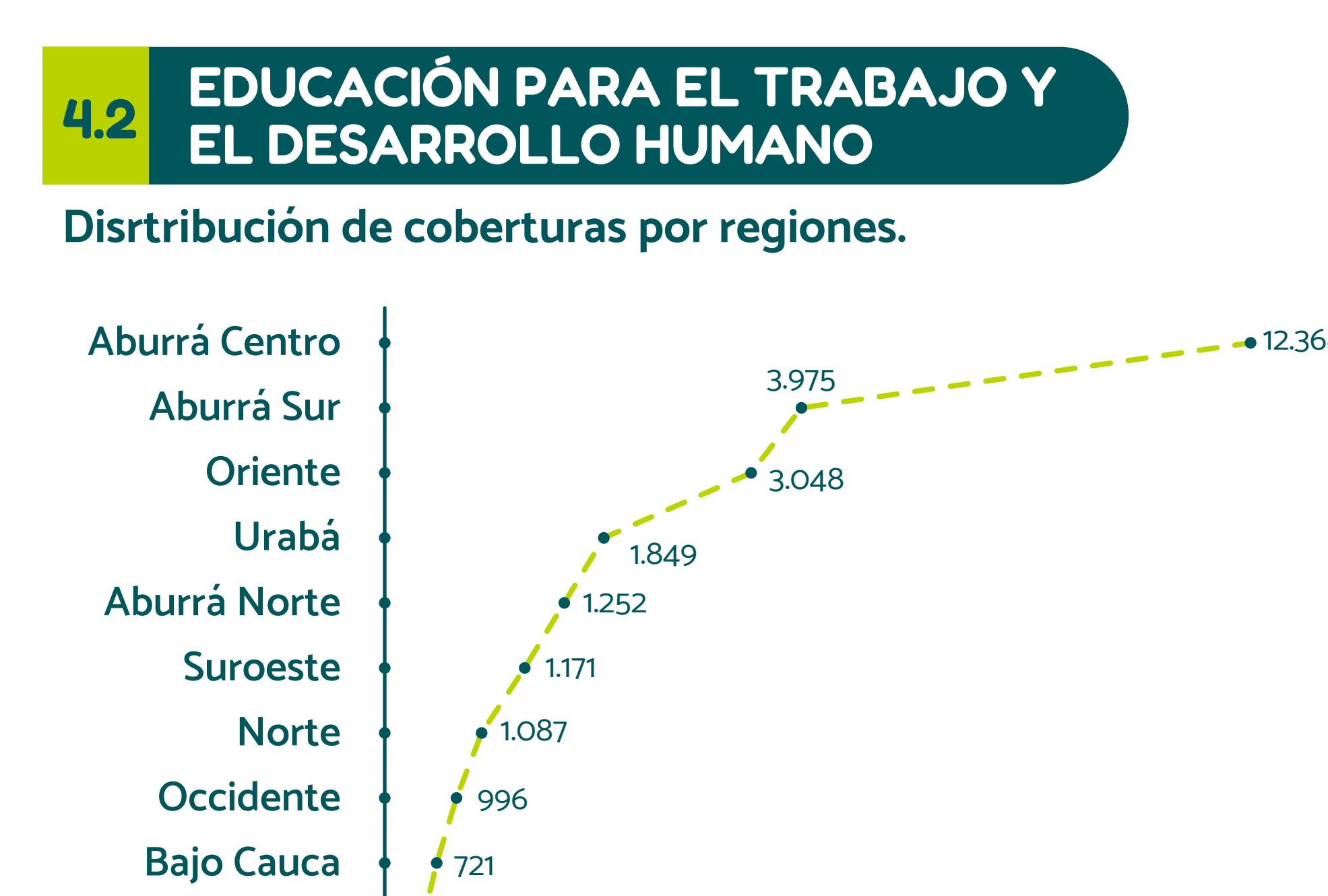
4.1 EDUCACIÓN FORMAL

Distribución de coberturas por regiones.



4.2 EDUCACIÓN PARA EL TRABAJO Y EL DESARROLLO HUMANO

Distribución de coberturas por regiones.



El resto de las coberturas, correspondiente a 13.802, se distribuye entre las otras categorías de afiliación.

5. COBERTURA Y ASIGNACIÓN DE RECURSOS

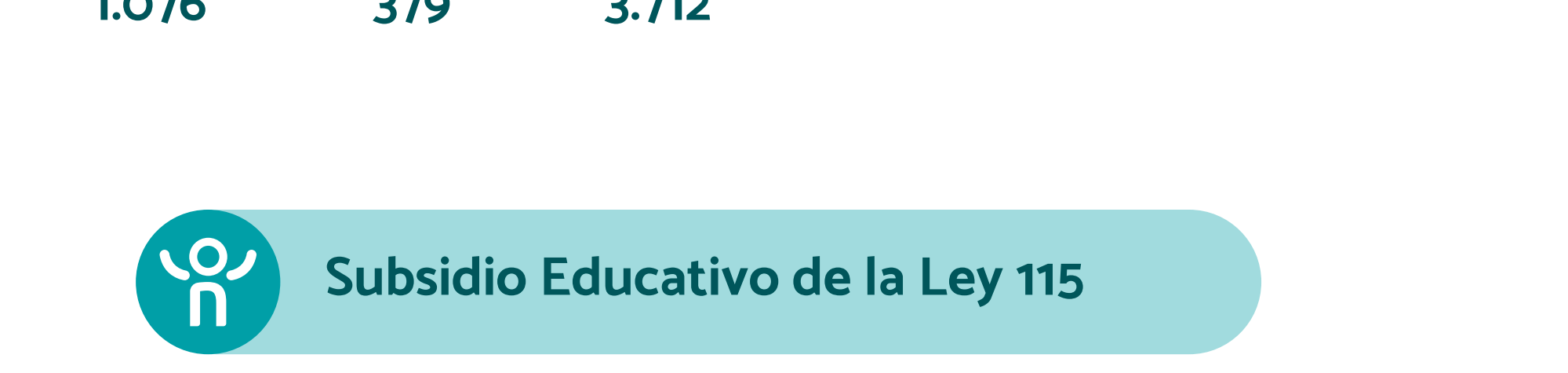
FONDOS DE OBLIGATORIEDAD

Distribución de la cobertura acumulada al mes de junio.

Atención Integral a la Primera Infancia - AIPI



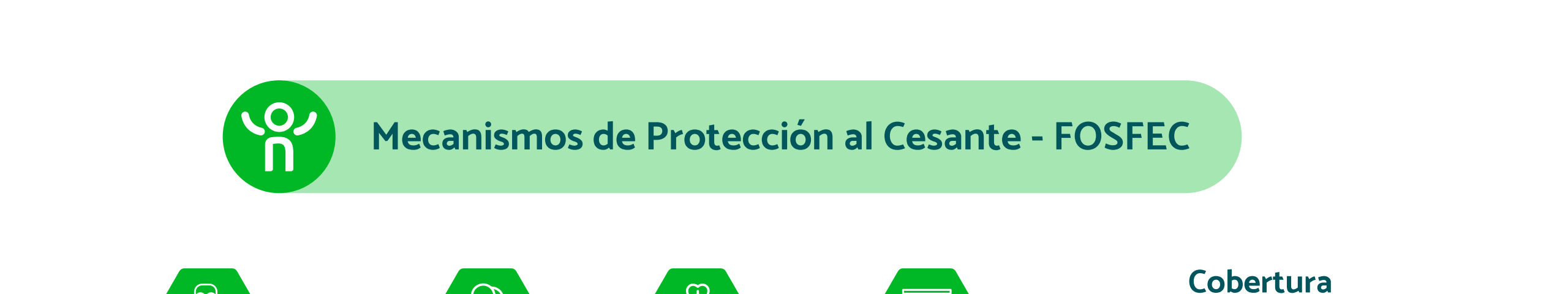
Subsidio Educativo de la Ley 115



Divergentes - Jornada Escolar Complementaria (JEC)



Mecanismos de Protección al Cesante - FOSFEC



Subsidio Familiar de Vivienda - FOVIS



6. COBERTURA CRÉDITO SOCIAL - CATEGORÍAS A Y B

Cifras acumuladas con corte al mes de junio.

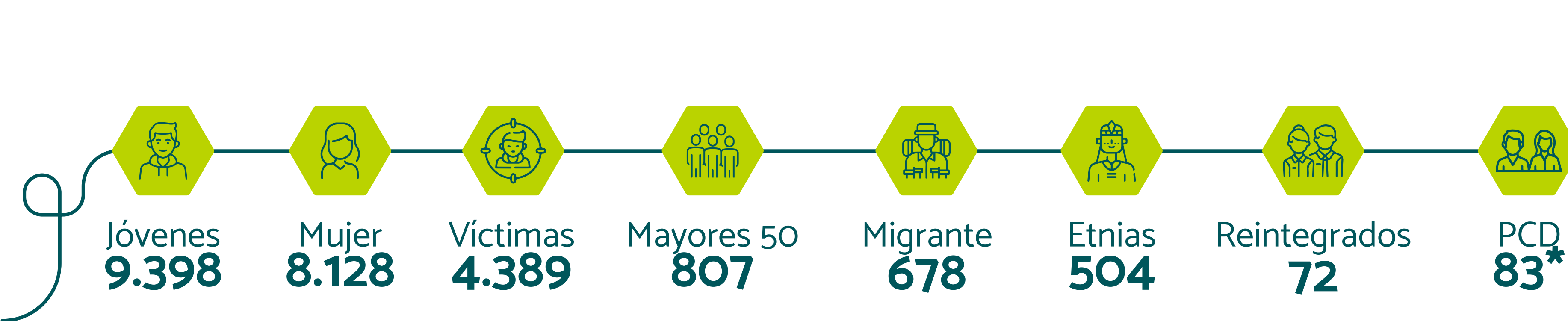


7. COBERTURA EMPLEO

Cifras con corte al mes de junio.

Personas Colocadas 19.770

Colocados Inclusión (Focalizados) 15.574**



**Cifra con con multiplicidad de variables.

*Población con Discapacidad.

NUESTRO IMPACTO EN LAS REGIONES

La gestión regional es fundamental para generar bienestar en las comunidades y fortalecer a Comfenalco en su propósito de ser la Caja de todos y para todos.

Acompañamos el transformación social de los territorios en las diversas regiones del departamento, ofreciendo nuestros servicios y creando oportunidades para el bienestar colectivo.

Destacamos desde las regiones de Aburrá Sur y Magdalena Medio lo siguiente:

ABURRÁ SUR

Población Afiliada 91.023

- Independientes 1.664
- Pensionados 1.302
- Dependientes 44.690
- Personas a Cargo 43.367

Cuota Monetaria

- No. cuotas liquidadas 21.170
- Valor cuotas liquidadas \$2.080.021.867

Cobertura de Servicios/Categoría

EJECUCIÓN TOTAL: 140.817

- A 28.299
- B 12.053
- C 3.762

El restante de las coberturas se distribuye en las otras categorías de afiliación.

Monto crédito desembolsado

TOTAL: \$1.346.194.231

- N° Solicitudes 1.215

Ley 115 TOTAL: 936

RECURSO INVERTIDO: \$442.540.355

FOVIS TOTAL: 527

RECURSO INVERTIDO: \$1.577.771.250

- Subsidios Asignados 67
- Acompañamiento Social 43

Empresas Afiliadas 2.050

- Gran empresa 41
- Mediana empresa 106
- Micro empresa 1.559
- Pequeña empresa 344

Categoría de Afiliación

TOTAL: 91.023

- A 55.767
- B 22.620
- C 12.636

AIPI TOTAL: 402

- Agentes Educativos 46
- Mujeres gestantes 9
- Niñas/Niños 175
- Padres 172

DIVERGENTES TOTAL: 699

RECURSO INVERTIDO: \$637.847.024

- Lectura, escritura y oralidad 479
- Recreación y formación deportiva 202
- Formación artística y cultural 18

FOSFEC/EMPLEO

COLOCADOS: 2.061

RECURSO INVERTIDO: \$3.655.423.625

- Colocados jóvenes 1.086
- Colocados mayores de 50 años 41

- Personas Capacitadas 1.309
- Personas con beneficios (Beneficios provisionados) 478
- Mipymes acompañadas 3

MAGDALENA MEDIO

Población Afiliada 10.184

- Independientes 292
- Pensionados 19
- Dependientes 4.650
- Personas a Cargo 5.223

Cuota Monetaria

- No. cuotas liquidadas 3.097
- Valor cuotas liquidadas \$83.475.907

Cobertura de Servicios/Categoría

EJECUCIÓN TOTAL: 1.265

- A 801
- B 449
- C 15

El restante de las coberturas se distribuye en las otras categorías de afiliación.

Monto crédito desembolsado

TOTAL: \$271.389.637

- N° Solicitudes 139

Ley 115 TOTAL: 59

RECURSO INVERTIDO: \$24.142.800

FOVIS TOTAL: 2

RECURSO INVERTIDO: \$56.940.000

- Subsidios Asignados 2

Empresas Afiliadas 206

- Gran empresa 2
- Mediana empresa 4
- Micro empresa 166
- Pequeña empresa 34

Categoría de Afiliación

TOTAL: 10.184

- A 6.775
- B 2.882
- C 527

DIVERGENTES TOTAL: 239

RECURSO INVERTIDO: \$122.179.656

- Recreación y oralidad 63
- Recreación y formación deportiva 97
- Formación artística y cultural 79

FOSFEC/EMPLEO

COLOCADOS: 1.146

RECURSO INVERTIDO: \$856.623.383

- Colocados jóvenes 270
- Colocados 29 a 49 años 750
- Colocados mayores de 50 años 126

- Personas Capacitadas 466
- Personas con beneficios (Beneficios provisionados) 86
- Mipymes Acompañadas 1