

Comfenalco
Antioquia

De
todos
y para
todos

Tu imagen también es
la imagen del servicio en Comfenalco Antioquia



**Guía para el uso y
cuidado de uniformes**

Tu imagen habla de Comfenalco Antioquia

¿Alguna vez te has detenido a pensar en el impacto que tiene tu presentación personal en la imagen de nuestra organización? La forma en que llevas tu uniforme no solo habla de ti, sino también de la calidad y el compromiso con los que prestamos nuestro servicio.

Te invitamos a conocer todos los detalles sobre las diferentes líneas de uniformes de la Caja, su uso correcto, el cuidado de las prendas y algunas recomendaciones generales. Al aplicarlas, proyectarás orden y aseo, reflejando la calidad y cercanía que nos caracterizan en Comfenalco Antioquia.

Recuerda: el uso de la escarapela institucional es obligatorio y debe ser visible en todo momento.

Tu imagen también es la imagen del servicio.

En cada saludo, en cada gesto y en cada prenda que usas, llevas contigo la esencia de Comfenalco Antioquia. Por eso, usar el uniforme con orden, cuidado y respeto es una forma de honrar lo que somos y lo que entregamos a quienes confían en nosotros. Portar bien la marca también es servir con orgullo.

Encuentra más información en La Guía de Presentación Personal y Estilo Corporativo en enajacomfenalcoantioquia.net



Línea ejecutiva casual

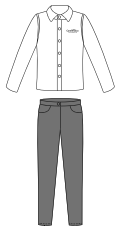
Aplica para:

- Informadores
- Asesores de agencia de viajes
- Asesores comerciales de planta
- Asesores de ventas y servicios
- Ejecutivos de crédito
- Auxiliares in house (dentro de una empresa afiliada)
- Auxiliares de centros de servicios
- Asesores de servicios y auxiliares administrativos de hoteles y parques

Línea ejecutiva casual femenina y masculina:

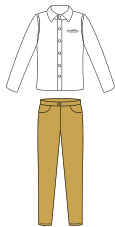


Usar cualquier día de la semana.



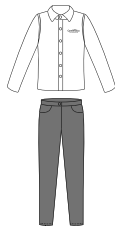
Lunes

Camisa blanca.
Pantalón gris.
Sweater azul (opcional).



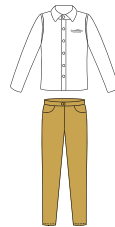
Martes

Camisa blanca.
Pantalón caqui.
Sweater azul (opcional).



Miércoles

Camisa blanca.
Pantalón gris.
Sweater azul (opcional).



Jueves

Camisa blanca.
Pantalón caqui.
Sweater azul (opcional).



Viernes

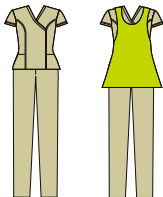
Camiseta polo blanca.
Bluyín.
Sweater azul (opcional).



Sábado

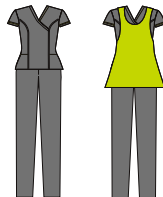
Camiseta polo blanca.
Bluyín.
Sweater azul (opcional).

Sostenimiento y camareras femenino



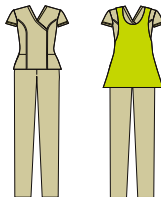
Lunes

Uniforme Caqui.



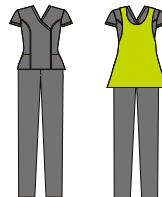
Martes

Uniforme gris.



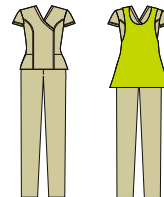
Miércoles

Uniforme Caqui.



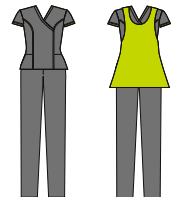
Jueves

Uniforme gris.



Viernes

Uniforme Caqui.



Sábado

Uniforme gris.

Línea Comercial

Fuerza de Ventas

Profesional de Negocios

Uso frecuente en oficinas corporativas y eventos que requieren una imagen profesional y elegante.

Tipo de prendas:

Traje de tres piezas (opcional para eventos corporativos).

- Camisa blanca manga larga.
- Blazer casual azul.
- Pantalón casual azul.
- Pin metálico.

Colores predominantes:

blanco, gris y azul oscuro.

Calzado sugerido:

- Zapatos de vestir (con o sin cordones).
- Tacón de altura media (preferiblemente en cuero o material similar en color oscuro).

Aplica para actividades como:

- Eventos formales corporativos.
- Reuniones con entidades financieras, gubernamentales o institucionales.
- Empresas con código de vestimenta formal.
- Reuniones de consejo o con directivos.
- Espacios donde se requiere proyectar mayor profesionalismo, protocolo y elegancia.



Casual de Negocios

Este código permite mayor flexibilidad en los colores y combinaciones, manteniendo siempre al menos un tono neutro. Es una opción intermedia entre la formalidad del traje y la comodidad de la ropa casual, ideal para entornos laborales donde se prescinde del traje sastre o la corbata.

Tipo de prendas:

- Camisa blanca de manga larga.
- Blazer casual azul (opcional para eventos corporativos).
- Pantalón casual color cámel.
- Sweater de cuello "V" azul.
- Pin metálico institucional.

Colores predominantes:

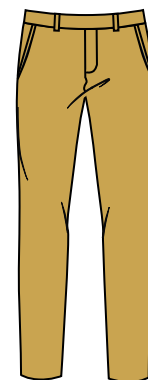
blanco, azul oscuro y tonos neutros (café, beige, cámel).

Calzado sugerido:

- Zapato cerrado.
- Tacón de altura media.
- Mocasines o zapatos planos sin tacón.
- Preferiblemente de cuero o material similar en color oscuro, marrón o cámel.

Aplica para actividades como:

- Días en los que se permite mayor comodidad sin perder la elegancia.
- Espacios donde se busca proyectar profesionalismo con un toque más relajado.
- Reuniones de negocios que no requieren un nivel de formalidad extremo.
- Alternativa a la vestimenta tradicional de oficina sin caer en lo demasiado informal (como camisetas o jeans).



Informal Elegante

Este código permite vestir de manera cómoda e informal sin perder la elegancia y el profesionalismo. Se permite mayor contraste de colores, incluyendo el jean, pero siempre manteniendo un equilibrio visual adecuado para el entorno laboral.

Tipo de prendas:

- Camisa blanca de manga larga.
- Blazer casual azul (opcional para eventos corporativos).
- Pantalón casual cámel o pantalón en denim (5 bolsillos, Jean).
- Sweater de cuello "V" azul.
- Chaqueta tipo bomber (rompe-vientos).



Colores predominantes:

blanco, azul oscuro (denim) y tonos neutros (café, beige, cámel).



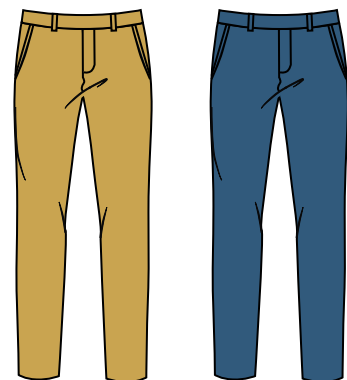
Calzado sugerido:

- Zapatos cerrados con o sin cordón, mocasines o zapatos planos en colores oscuros, marrón o cámel.
- Se permiten zapatos deportivos en colores azul, blanco o negro.



Aplica para actividades como:

- Eventos informales con carácter corporativo.
- Días en los que se busca mayor comodidad sin perder la presentación personal.
- Ocasiones donde se quiere reflejar un estilo más relajado pero manteniendo una imagen profesional.
- Alternativa al vestuario completamente formal sin caer en lo excesivamente casual.



Casual

El “viernes casual” es una oportunidad para vestir con mayor comodidad sin perder el estilo ni la presentación profesional. La clave está en encontrar un balance entre lo relajado y lo adecuado para el entorno laboral. Se permite mayor flexibilidad en las prendas, pero sin exagerar (evita ropa demasiado deportiva o reveladora).

Tipo de prendas:

- Camiseta tipo polo blanca.
- Pantalón casual cámel o pantalón en denim (5 bolsillos, jean).
- Sweater de cuello “V” azul.
- Chaqueta tipo bomber (rompe-vientos).

Colores predominantes:

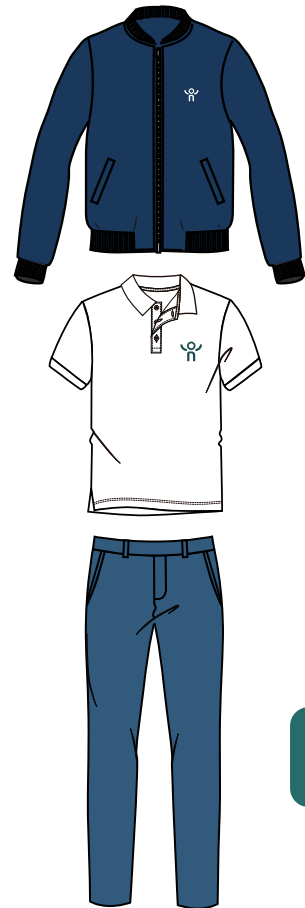
blanco, azul oscuro (denim), neutros (café, beige, cámel).

Calzado sugerido:

Zapatos deportivos en colores azul, blanco o negro.

Aplica para actividades como:

- “Viernes casual” en oficinas con códigos de vestimenta más flexibles.
- Eventos internos corporativos como celebraciones de cumpleaños, Navidad y otros.
- Días en los que se busca comodidad sin cambiarse de ropa para actividades personales después del trabajo.
- Espacios laborales modernos donde la elegancia se traduce en estar bien vestido sin necesidad de lucir tan formal.

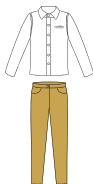


Aplicaciones línea comercial



Lunes

Camisa blanca manga larga, camisa blanca tipo polo, blazer casual azul (opcional), sweater cuello “V” azul, chaqueta tipo bomber azul (rompe-vientos) pantalón casual azul y pin metálico (opcional).



Martes

Camisa blanca manga larga, camisa blanca tipo polo, blazer casual azul (opcional), sweater cuello “V” azul, chaqueta tipo bomber (rompe-vientos) pantalón casual cámel y pin metálico (opcional).



Miércoles

Camisa blanca manga larga, camisa tipo polo blanca, blazer casual azul, pantalón casual cámel, sweater en cuello “V” azul, chaqueta tipo bomber (rompe-vientos) y pantalón en drill.



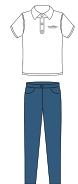
Jueves

Camisa blanca manga larga, camiseta tipo polo blanca, pantalón casual cámel, blazer casual azul, sweater en cuello “V” azul, chaqueta tipo bomber (rompe-vientos) y pantalón en denim 5 bolsillos (jean).



Viernes

Camisa blanca manga larga, camiseta tipo polo blanca, blazer casual azul, sweater en cuello “V” azul, chaqueta tipo bomber (rompe-vientos) y pantalón en denim 5 bolsillos (jean).



Sábado

Camisa blanca manga larga, camiseta tipo polo blanca, blazer casual azul, sweater en cuello “V” azul, chaqueta tipo bomber (rompe-vientos) y pantalón en denim 5 bolsillos (jean).

Personal que utilice **camisetas y camisas blancas corporativas**

Recomendaciones **para los hombres:**

Evitar camiseta interiores de otros colores y con estampados que se puedan ver de fondo en las camisas institucionales.



Recomendaciones **para las mujeres:**

Evitar el uso de tops - crop tops con encajes o neutros de otros colores, estos no hacen parte de la presentación personal en las línea institucionales.



Instrucciones de lavado

Chaquetas y pantalones

(Línea Ejecutiva Casual, femenina y masculina)

- Lava a mano para mayor durabilidad.
- Usa jabón en barra neutro o detergente líquido.
- No remojar las prendas.
- No mezclar con otras prendas para evitar transferencia de color.
- Plancha con vapor a baja temperatura, usando un paño liviano entre la plancha y la prenda.
- No uses detergentes en polvo ni suavizantes.

Blusas y camisas:

- Lava preferiblemente a mano.
- Si usas lavadora, selecciona ciclo suave.
- Usa jabón en barra neutro o detergente líquido.
- No uses blanqueadores ni suavizantes.
- Lava con agua tibia para mejor conservación.
- Planchado: los puños deben plancharse en forma circular y por el revés.

Con estos cuidados, tu uniforme se mantendrá en perfectas condiciones por más tiempo.



Prendas en tela antifuídos

(Sudaderas, pantalonetas, chaquetas, pantalones y camisas)

- Lava a mano o en lavadora (máx. 30°C, ciclo delicado).
- Lava solo con prendas de colores similares para evitar manchas.
- No sobrecargues la lavadora para prevenir arrugas.
- Enjuaga bien hasta que no queden residuos de detergente.
- Seca a la sombra para conservar la calidad del tejido.
- Plancha a temperatura baja (máx. 110°C).
- No uses blanqueador a base de cloro ni suavizantes.
- No frotes ni retuerzas las prendas para evitar daños.
- No guardes las prendas húmedas para prevenir olores o moho.
- Evita el roce con superficies ásperas o aristas vivas que puedan desgastar la tela.

Siguiendo estas recomendaciones, tus prendas antifuídos se mantendrán impecables y en óptimas condiciones.



Recomendaciones para mayor duración de las prendas

- Cuélgalas al aire por 30 minutos en un gancho anatómico después de usarlas.
- Evita cargar los bolsillos con objetos pesados para prevenir deformaciones.
- Si se mojan o ensucian con barro, deja secar y cepilla con cerdas suaves.
- Lava rápidamente las manchas pequeñas con agua tibia y una esponja suave para evitar que penetren en la fibra.
- Lava los pantalones después de usarlos para mantener la elasticidad del spandex.

Ajustes permitidos en los uniformes:

Únicamente se pueden hacer ajustes en los ruedos de pantalones de:

- Línea ejecutiva casual masculina y femenina
- Línea de sostenimiento
- Sudaderas y pantalones antifuídos

Recuerda: no están permitidas modificaciones en otras partes de las prendas ni el uso de ropa excesivamente ajustada, según el Manual de Presentación Personal y Estilo Corporativo de Comfenalco Antioquia.

Recomendaciones para la compra de calzado (línea femenina y masculina)

Al elegir el calzado adecuado para la línea de vestuario, asegúrate de que sea cómodo y funcional, cumpliendo con estas características:

Facilidad de movimiento: permite andar o correr en situaciones imprevistas.

Protección climática: antideslizante, resistente a la lluvia, humedad, viento o irregularidades del terreno.

Prevención de lesiones: un calzado inadecuado puede generar dolencias o deformidades en los pies.

Evita molestias con estos consejos:

- Opta por zapatos livianos y flexibles para mayor comodidad.
- Usa medias para controlar la sudoración y reducir la fricción con la piel.
- Elige zapatos con refuerzo en el talón, ya que brindan mayor estabilidad.

Requisitos de calzado para la línea femenina y masculina

Mujeres:

Color en calzado formal o casual: negro (o miel con pantalón caqui).

Estilo: clásico y cerrado, tenis color blanco.

Calzado para uso de bluyin en línea Friday Look: tenis en color blanco o negro, no colores vivos que no estén en línea con los colores corporativos.

No permitido: colores llamativos, texturas destacadas, tacones de corcho o plástico transparente.

Suela: antideslizante y del mismo color del zapato.

Hombres:

Color en calzado formal o casual: negro (o miel con pantalón caqui).

Estilo: formal, cerrado, tipo mocasín o de cordón, tenis color blanco.

Calzado para uso de bluyin en línea Friday Look: tenis en color blanco o negro, no colores vivos que no estén en línea con los colores corporativos.

Suela: antideslizante y del mismo color del calzado.



Si requieres más información escribir al email
comunicaciones@comfenalcoantioquia.com

Comfeneálco
Antioquia

De
todos
y para
todos

Más que una imagen, una actitud.

La presentación personal es nuestra
primera forma de conexión.