

COMFEE EN CIFRAS

Boletín de Resultados | N° 7 | Cifras al 30 de noviembre de 2024

Nuestros resultados reflejan el impacto que hemos tenido en las regiones en donde estamos presentes, teniendo como premisa nuestros pilares de Bienestar, Crecimiento Sostenible e Inclusión.

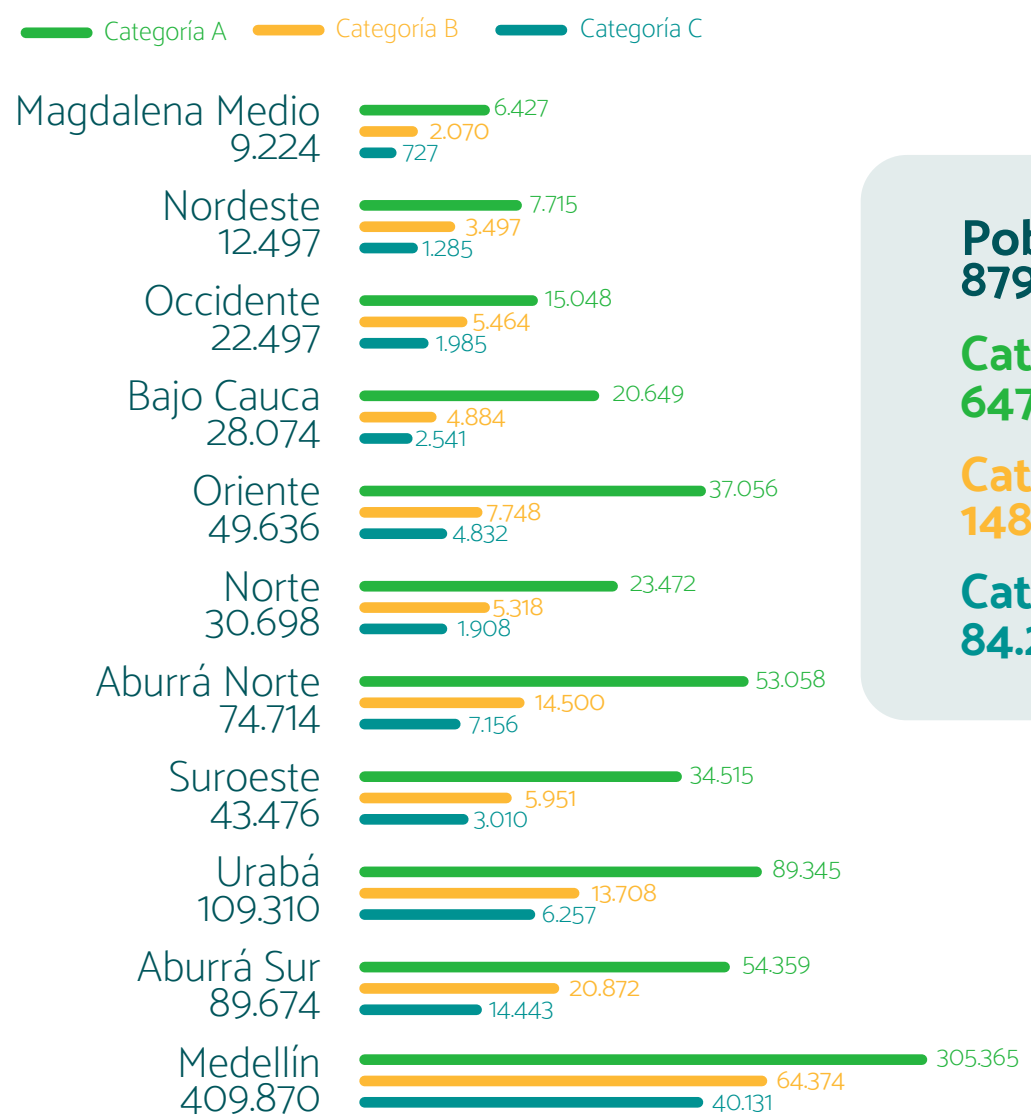
EMPRESAS

Afiliadas al mes de noviembre



POBLACIÓN AFILIADA - TRABAJADORES Y BENEFICIARIOS.

Cifras con corte al mes de noviembre



Población Total
879.670

Categoría A
647.009

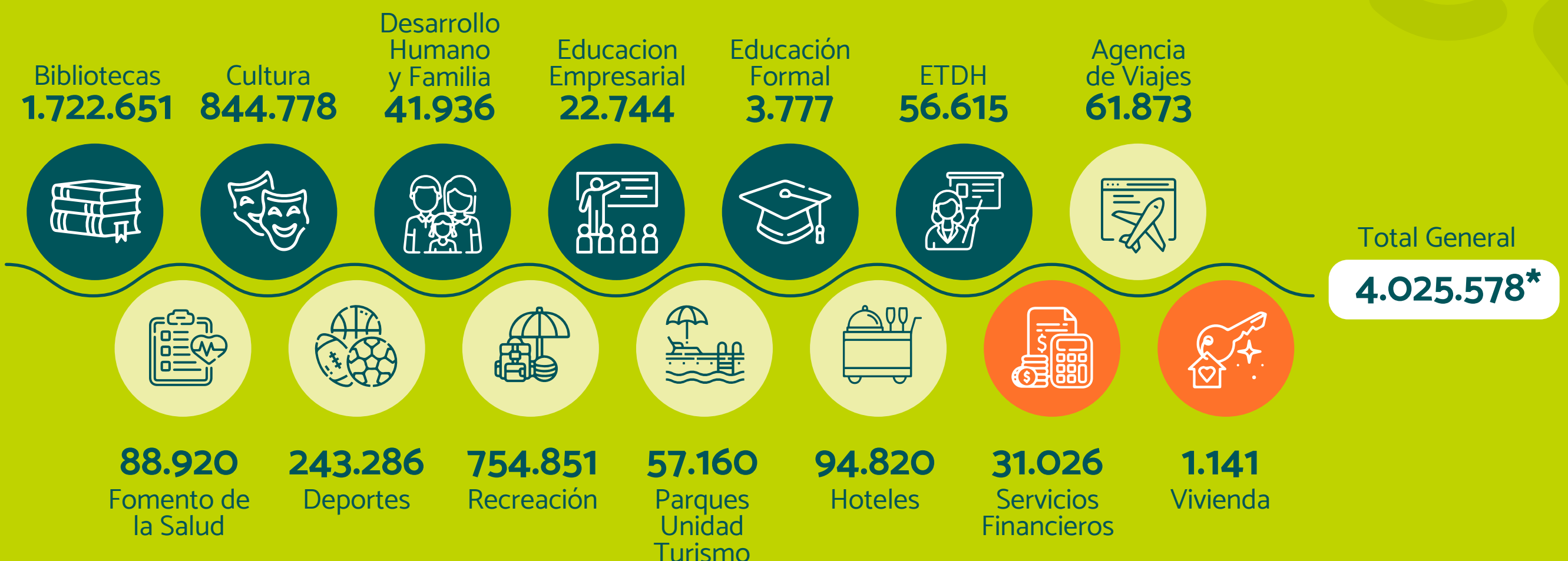
Categoría B
148.386

Categoría C
84.275

COBERTURAS SERVICIOS

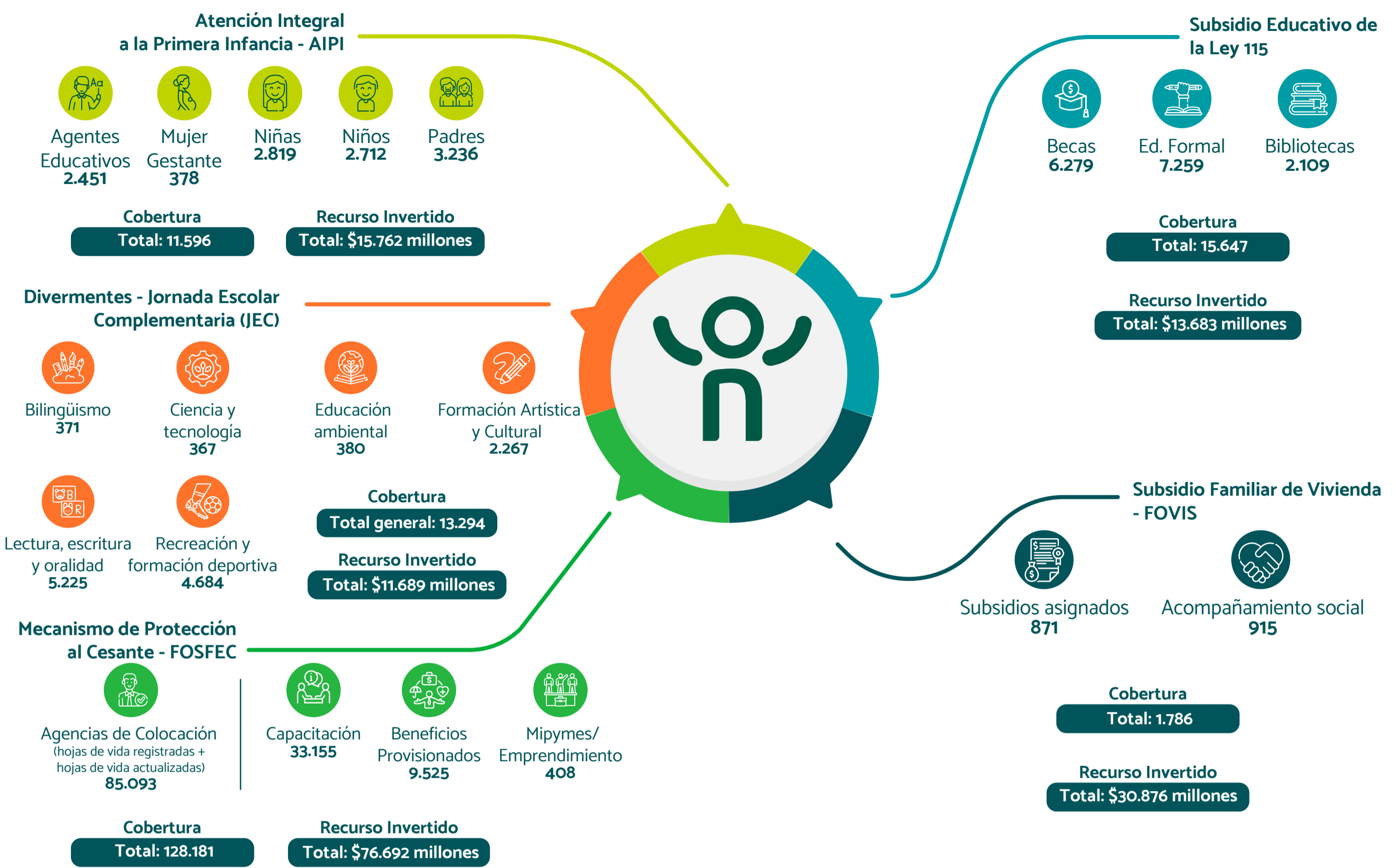
Cifras acumuladas al mes de noviembre. La cobertura es el número de personas atendidas

● Nodo Bienestar Social e Intelectual ● Nodo Bienestar Físico y Emocional ● Nodo Bienestar Económico



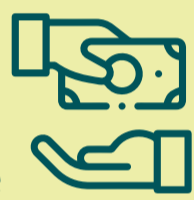
*Fuente Aplicativo de Coberturas para gestión interna.

COBERTURA Y ASIGNACIÓN DE RECURSOS FONDOS DE OBLIGATORIEDAD



CUOTA MONETARIA CATEGORÍAS A Y B

Cifras con corte al mes de noviembre



Valor Cuotas entregadas

\$150.726 millones



Nro. Cuotas entregadas a noviembre

2.812.310

PERSONAS QUE ACCEDIERON A CRÉDITO SOCIAL POR CATEGORÍA

Cifras con corte al mes de noviembre



EMPLEO

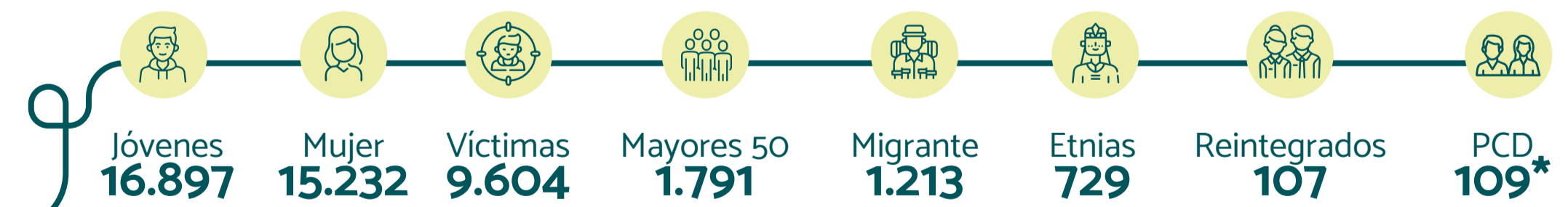
Cifras con corte al mes de noviembre

Personas Colocadas

36.735

Colocados Inclusión (Focalizados)

29.076**



**Cifra con con multiplicidad de variables.

*Población con Discapacidad.

Comfenalco
Antioquia
 de **todos**
 y para **todos**