

COMFEE EN CIFRAS

Boletín de Resultados | N°6 | Cifras al 31 de octubre de 2024

Nuestros resultados reflejan el impacto que hemos tenido en las regiones en donde estamos presentes, teniendo como premisa nuestros pilares de Bienestar, Crecimiento Sostenible e Inclusión.

EMPRESAS

Afiliadas al mes de octubre



Micro Empresa
17.634

Pequeña Empresa
3.362

Mediana Empresa
820

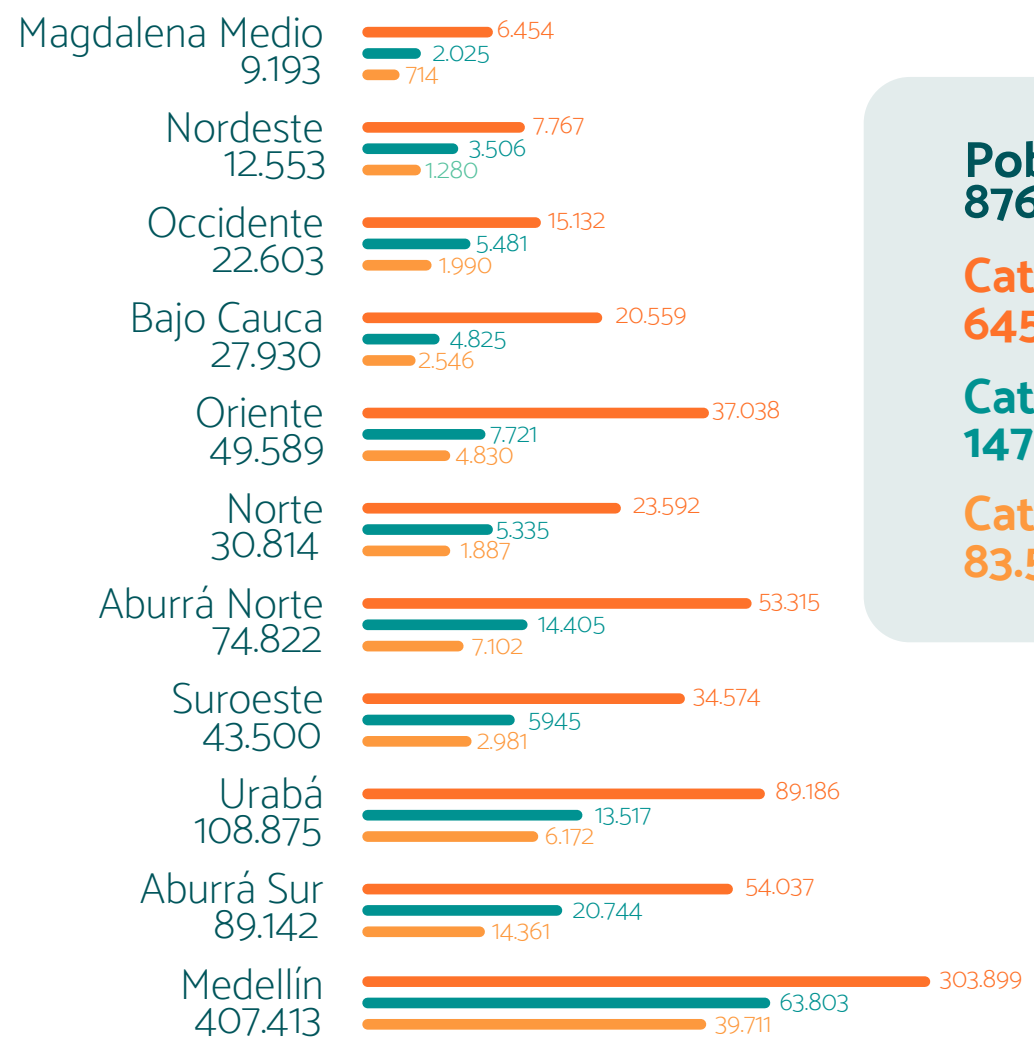
Gran Empresa
287

Total General
22.103

POBLACIÓN AFILIADA - TRABAJADORES Y BENEFICIARIOS.

Cifras con corte al mes de octubre

— Categoría A — Categoría B — Categoría C



Población Total
876.434

Categoría A
645.553

Categoría B
147.307

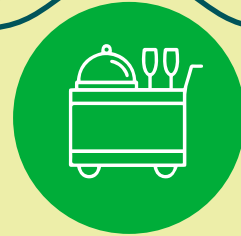
Categoría C
83.574

COBERTURAS SERVICIOS

Cifras acumuladas al mes de octubre. La cobertura es el número de personas atendidas

● Nodo Bienestar Social E Intelectual ● Nodo Bienestar Físico y Emocional ● Nodo Bienestar Económico

Bibliotecas	Cultura	Desarrollo Humano y Familia	Educación Empresarial	Educación Formal	ETDH	Agencia de Viajes
1.557.805	750.755	36.453	20.675	3.683	50.665	52.127



79.339
Fomento de la Salud

220.519
Deportes

677.989
Recreación

53.767
Parques
Unidad
Turismo

85.219
Hoteles

29.093
Servicios
Financieros

994
Vivienda

Total General
3.619.083*

*Fuente Aplicativo de Coberturas para gestion interna.

CUOTA MONETARIA CATEGORÍAS A Y B

Cifras con corte al mes de octubre



Valor Cuotas entregadas

\$137.021 millones



Nro. Cuotas entregadas a octubre

2.560.383

PERSONAS QUE ACCEDIERON A CRÉDITO SOCIAL POR CATEGORÍA

Cifras con corte al mes de octubre

Categoría A

90,05%

Personas con acceso a crédito social: **26.198**
Valor de desembolso: **\$39.597 millones**

Categoría B

9.27%

Personas con acceso a crédito social: **2.696**
Valor de desembolso: **\$18.133 millones**

Categoría C

0.68%

Personas con acceso a crédito social: **199**
Valor de desembolso: **\$5.552 millones**

Total general
N° Solicitudes
29.093
\$**63.282 millones**

EMPLEO

Cifras con corte al mes de octubre

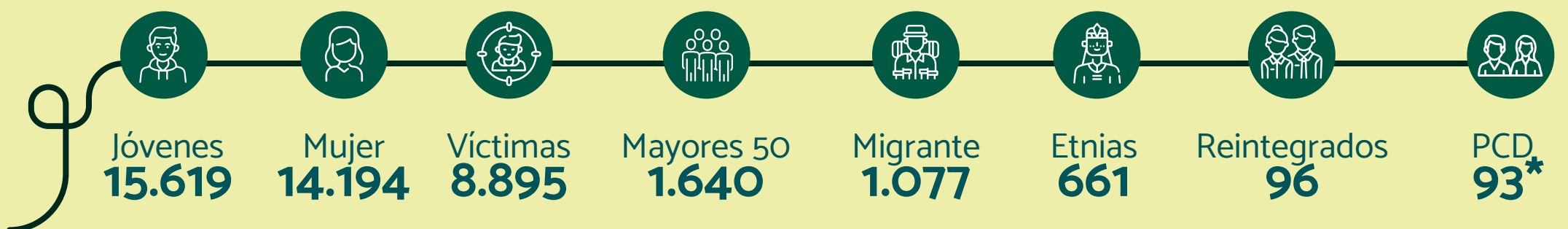
Personas Colocadas

33.859

Colocados Inclusión (Focalizados)

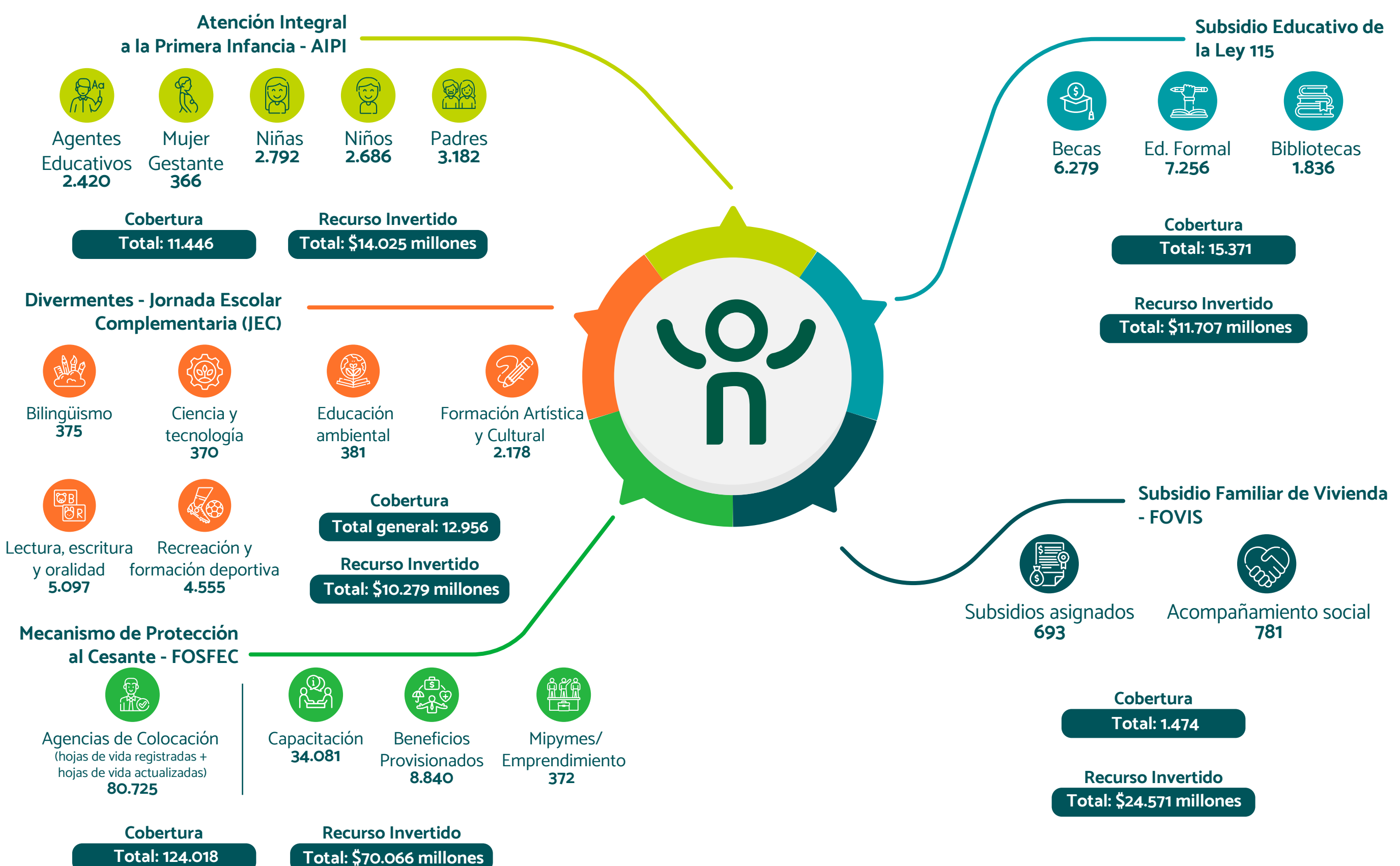
26.869**

**Cifra con con multiplicidad de variables.



*Población con Discapacidad.

COBERTURA Y ASIGNACIÓN DE RECURSOS FONDOS DE OBLIGATORIEDAD



Conoce tu caja

AIPI - ATENCIÓN INTEGRAL A LA PRIMERA INFANCIA

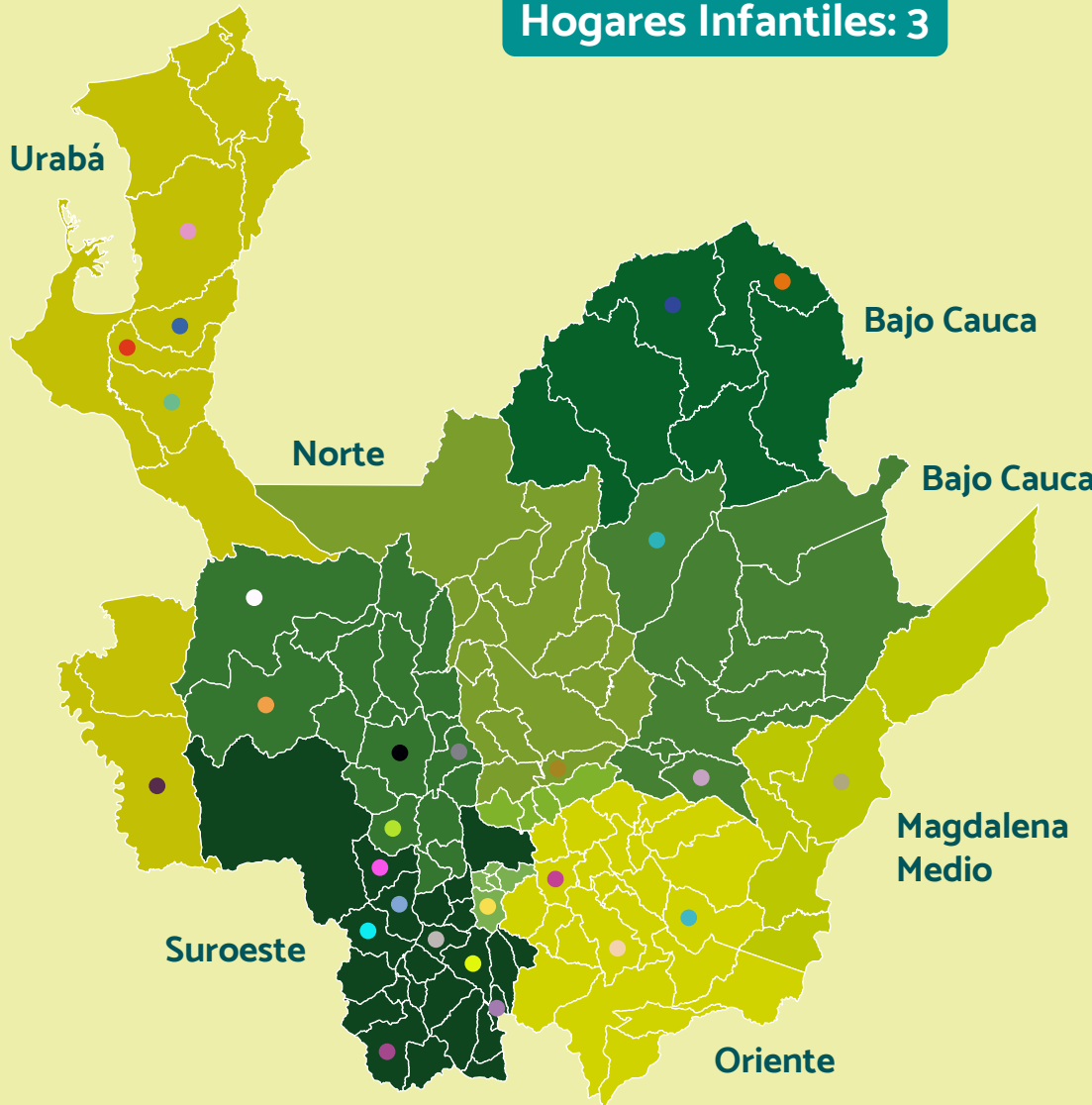
Nuestra presencia en el Departamento

Ludotecas: 12

Estrategia Gestación a Dos Años: 16

Centros de Atención Integral a la Infancia (CAII): 6

Hogares Infantiles: 3

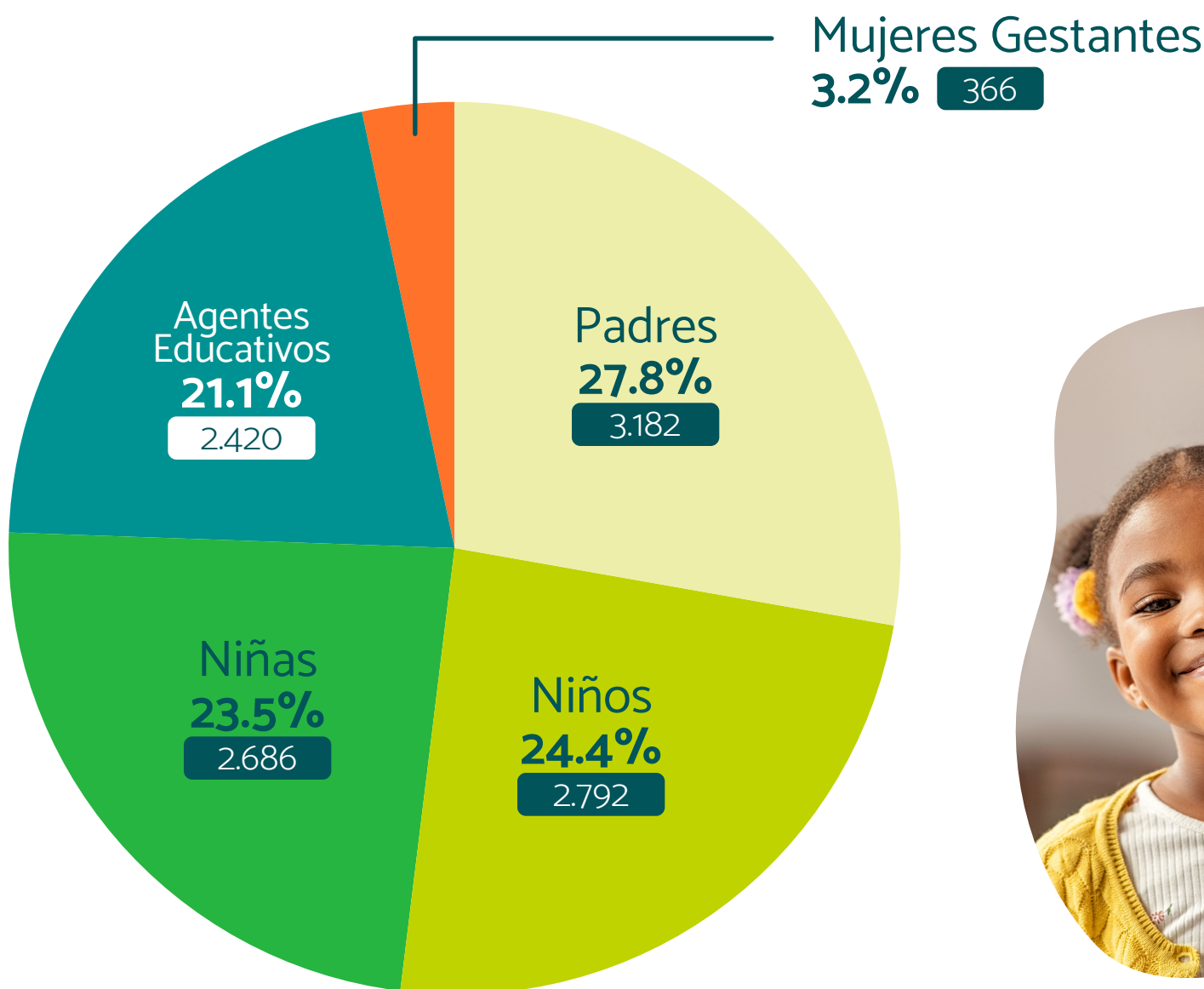


Municipio	Sede
Amalfi	Ludoteca Experimental Gestación a Dos Años
Andes	Ludoteca Experimental Gestación a Dos Años
Anzá	Ludoteca Experimental Gestación a Dos Años
Apartadó	CAII 4 de Junio Gestación a Dos Años 4 de Junio CAII El Reposo
Betulia	Gestación a Dos Años
Caldas	Ludoteca Experimental Gestación a Dos Años
Carepa	CAII
Caucasia	Ludoteca Experimental Gestación a Dos Años
Chigorodó	CAII Gestación a Dos Años
Concordia	CAII Bolombolo Gestación a Dos Años Bolombolo
Dabeiba	Gestación a Dos Años
Donmatías	Ludoteca Experimental Gestación a Dos Años
El Carmen de Viboral	Ludoteca Experimental Gestación a Dos Años
Fredonia	Gestación a Dos Años
Frontino	Ludoteca Experimental Gestación a Dos Años
La Pintada	CAII Gestación a Dos Años
Nechí	Gestación a Dos Años
Puerto Berrio	Ludoteca Experimental Gestación a Dos Años
Rionegro	Ludoteca Experimental Gestación a Dos Años
Salgar	Ludoteca Experimental Gestación a Dos Años
San Luis	Ludoteca Experimental
San Roque	Ludoteca Experimental Gestación a Dos Años
Santa Fe de Antioquia	Ludoteca Experimental Gestación a Dos Años
Sopetrán	Ludoteca Experimental Gestación a Dos Años
Turbo	Hogar Infantil (Convenio ICBF)
Venecia	Gestación a Dos Años
Vigia del Fuerte	Gestación a Dos Años

CAII: Centro de Atención Integral a la Infancia

COBERTURA DEL PROGRAMA ATENCIÓN INTEGRAL A LA PRIMERA INFANCIA

Distribución de la cobertura, según el tipo de población

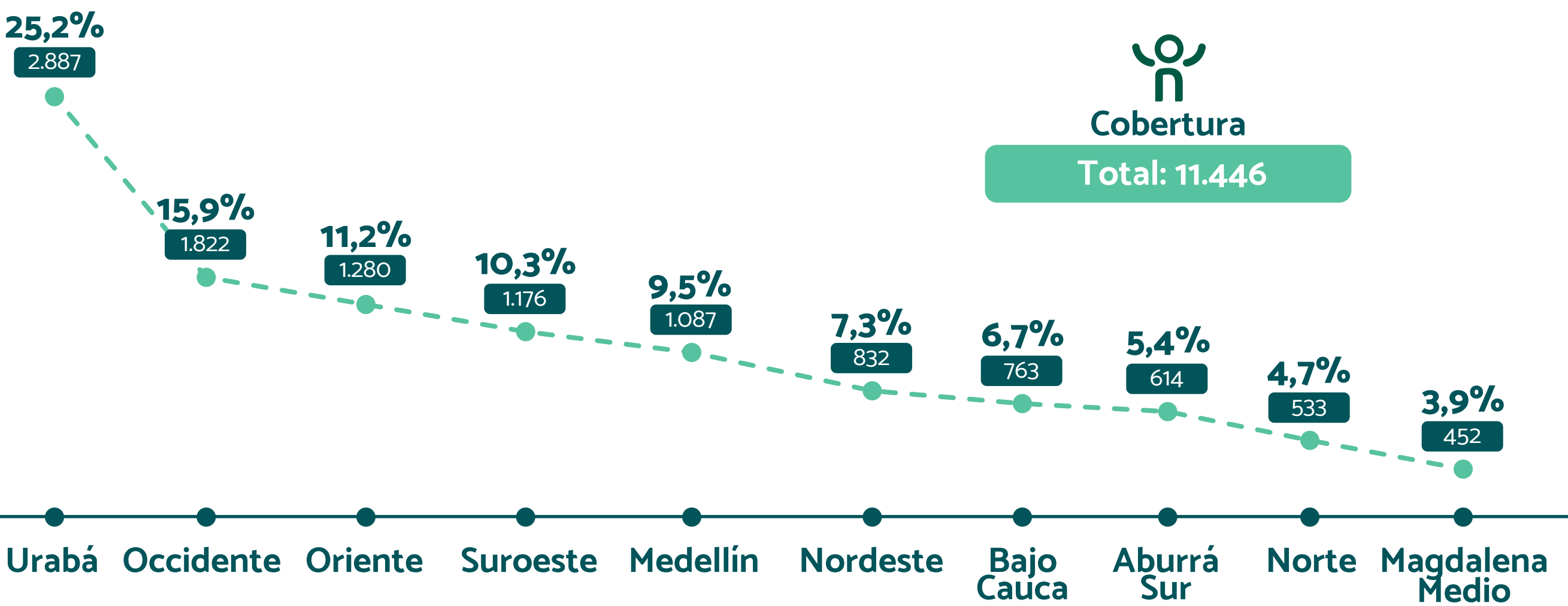


Cobertura
Total: 11.446

El 47,9%
de nuestra cobertura
se concentra en
la población de
0 a 5 años.



Distribución de la cobertura por región



Cobertura
Total: 11.446

AIPI EN CIFRAS

- Programa Arrulllos** en convenio con la Gobernación de Antioquia, que inició su atención en septiembre de 2024 e irá hasta diciembre del mismo año, con una **cobertura proyectada total de 7.798 niños y niñas.**
- 918 asistentes registrados** en las diferentes ponencias de los **Foros Regionales de Educación Inicial**, en los municipios de Sabaneta (331), San Jerónimo (155), El Carmen de Viboral (192) y Cauca (240).
- 3.396 personas participantes** en **21 municipios del Departamento** con las exposiciones pedagógicas sobre lactancia humana, que tuvieron como tema central: **Las masculinidades en la lactancia.**

Divermentes

JEC Jornada Escolar Complementaria

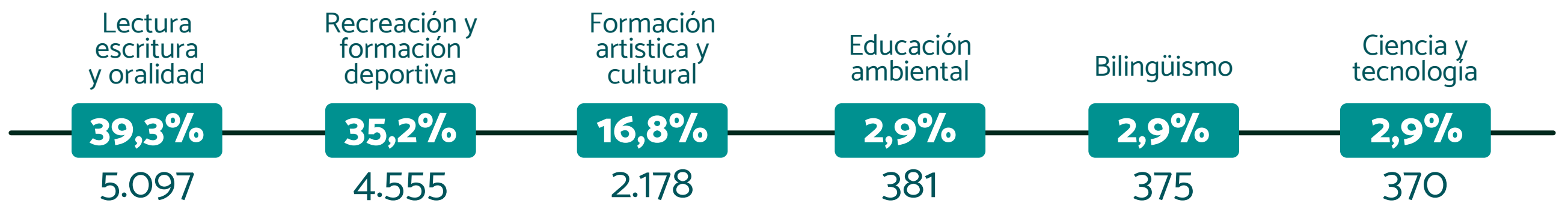
Cobertura del programa Divermentes - JEC

Distribución de la cobertura por modalidad.

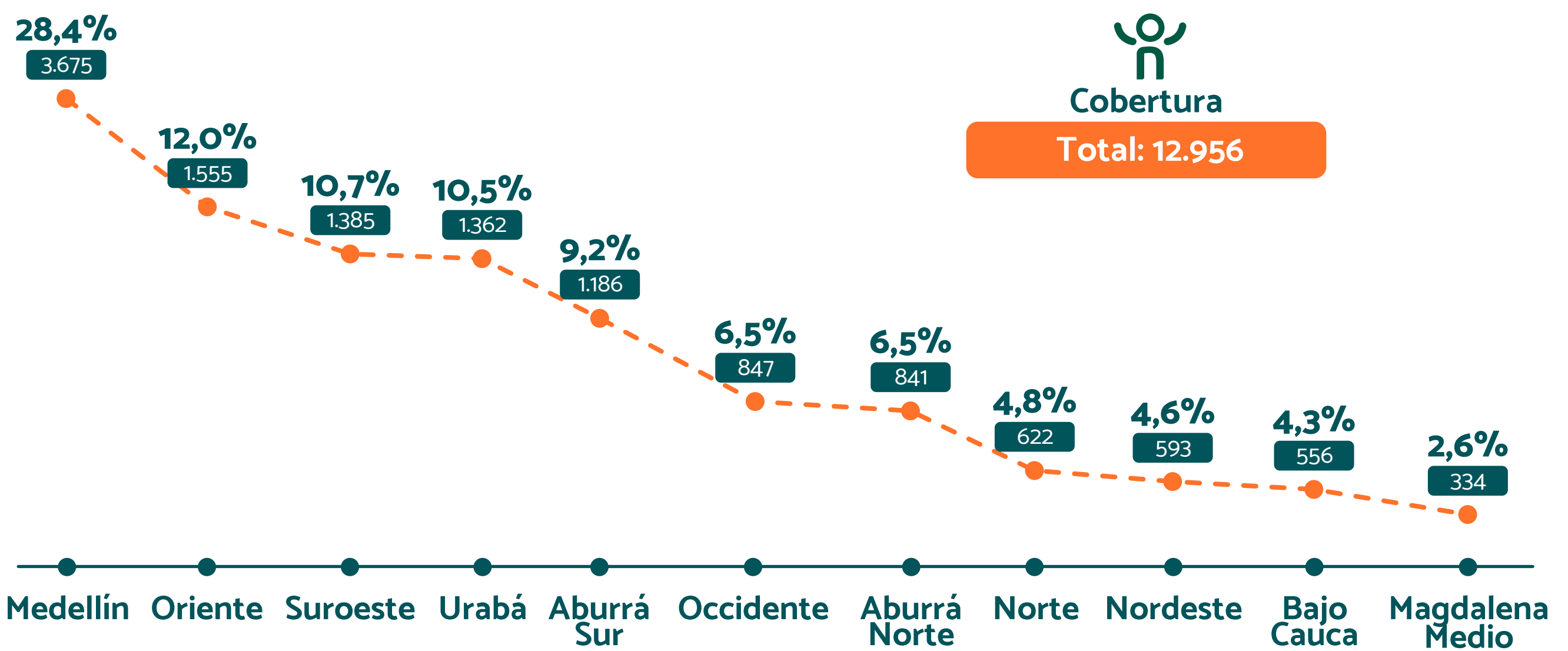


Cobertura

Total: 12.956



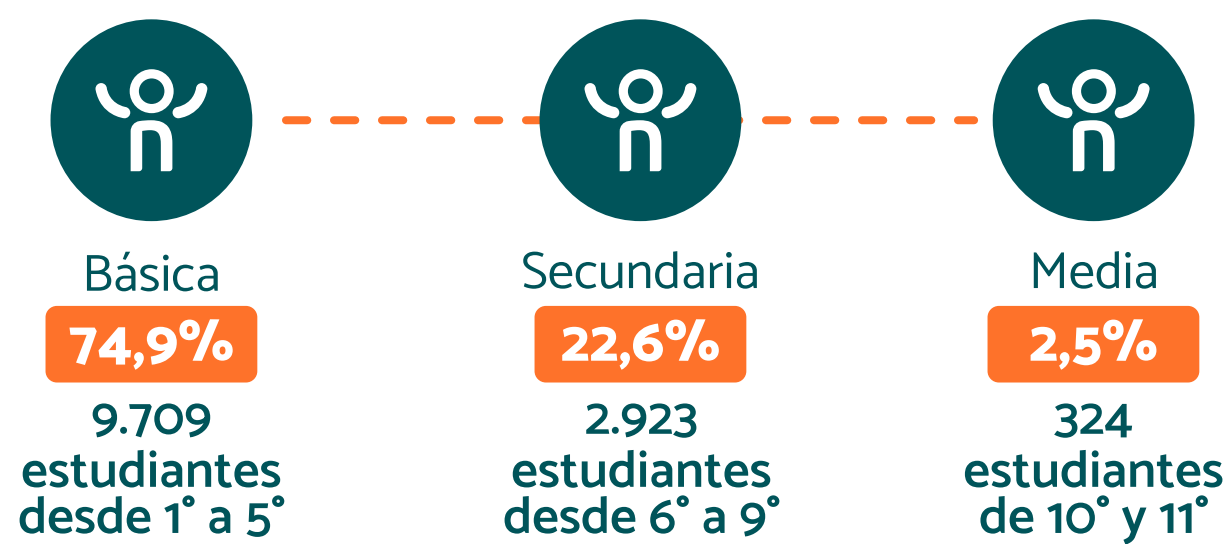
Distribución de la cobertura por región.



Cobertura

Total: 12.956

Distribución de la cobertura por niveles de educación.



JEC EN CIFRAS

- Gracias a nuestra gestión tenemos presencia en 323 Colegios Públicos del departamento de Antioquia.
- Fortaleciendo el compromiso con la educación inclusiva se han atendido 879 niños, niñas y adolescentes en condición de discapacidad.
- Se contó con la participación de 240 niños, niñas y adolescentes en el Campamento Divermentes, realizado en el Parque Los Tamarindos.
- Actualmente estamos brindando atención a aproximadamente 55 niños, niñas y adolescentes, ubicados en la Institución Educativa Rural Emberá Karmatarua del municipio de Jardín. Ampliando así nuestra presencia en los resguardos Indígenas.
- Divermentes logra el 100% de la presencia en los 53 Municipios priorizados en el Departamento de Antioquia con el Pacto por la Infancia y la Adolescencia.
- Se ha logrado impactar a los 24 municipios priorizados a través de Programas de Desarrollo con Enfoque Territorial (PDET).