

COMFEE EN CIFRAS

Boletín de Resultados | N°2 | Cifras al 30 de junio de 2024

Nuestros resultados reflejan el impacto que hemos tenido en las regiones en donde estamos presentes, teniendo como premisa nuestros pilares de Bienestar, Crecimiento Sostenible e Inclusión.

EMPRESAS

Afiliadas al mes de mayo



Micro Empresa
17.534

Pequeña Empresa
3.119

Mediana Empresa
830

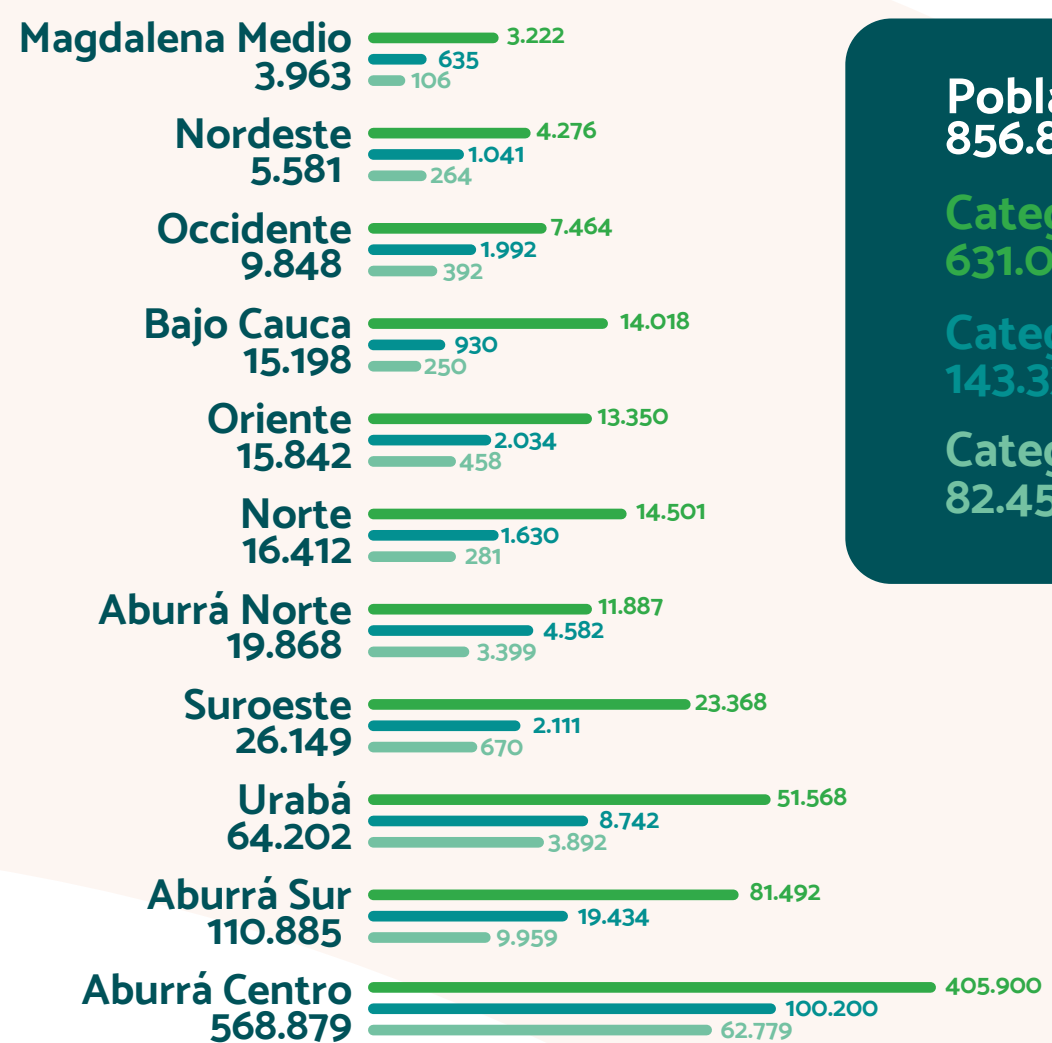
Gran Empresa
224

Total General
21.707

POBLACIÓN AFILIADA - TRABAJADORES Y BENEFICIARIOS.

Cifras con corte al mes de junio

— Categoría A — Categoría B — Categoría C



Población Total
856.827

Categoría A
631.046

Categoría B
143.331

Categoría C
82.450

COBERTURAS SERVICIOS

Cifras acumuladas. La cobertura es el número de personas atendidas

● Nodo Bienestar Social E Intelectual ● Nodo Bienestar Físico y Emocional ● Nodo Bienestar Económico

Bibliotecas **818.140** Cultura **330.497** Desarrollo Humano y Familia **15.019** Educación Empresarial **8.139** Educación Formal **1.389** ETDH **19.699** Agencia de Viajes **21.463**



47.267
Fomento de la Salud

123.658
Deportes

335.588
Recreación

34.457
Parques
Unidad
Turismo

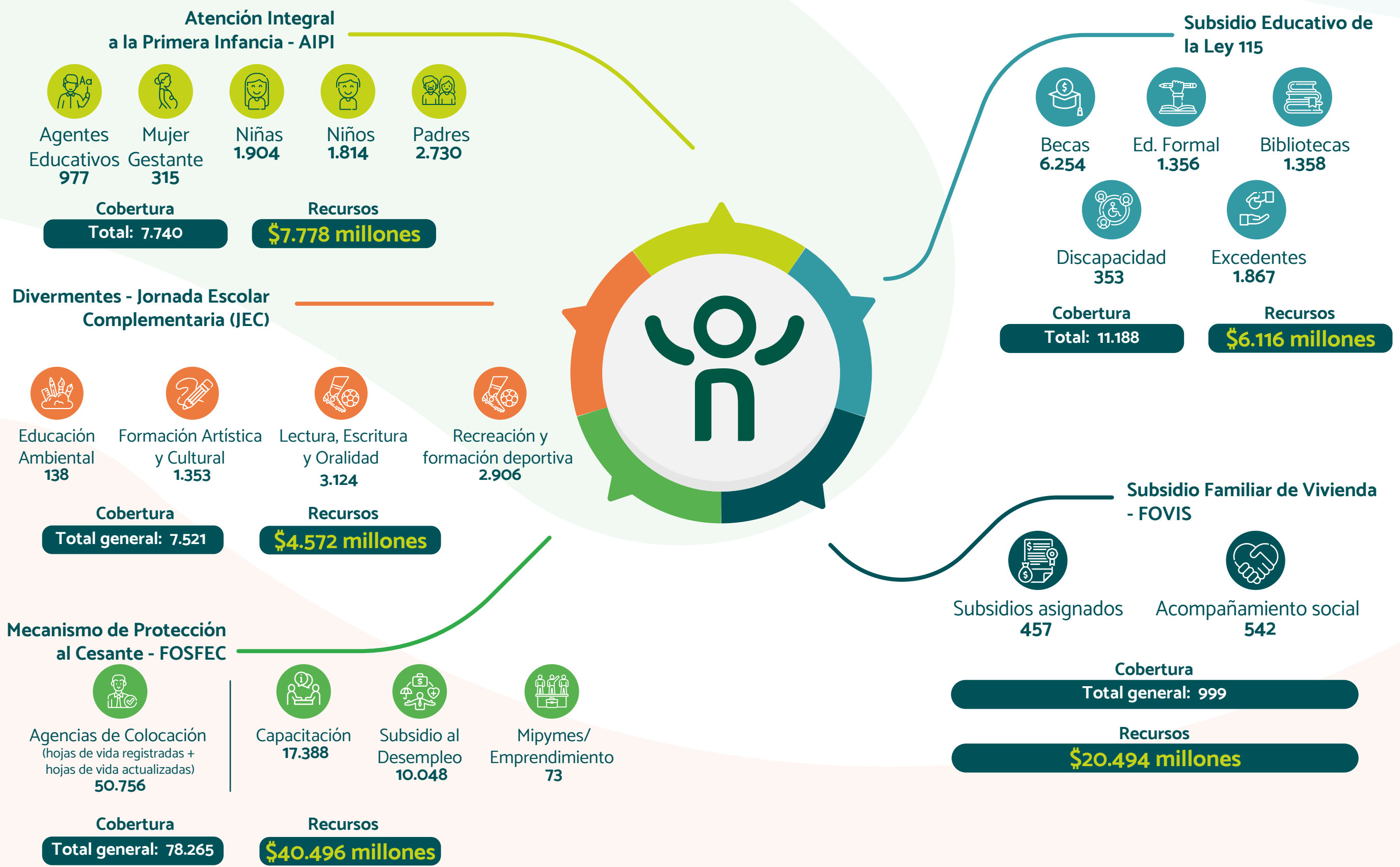
45.229
Hoteles

16.846
Servicios
Financieros

611
Vivienda

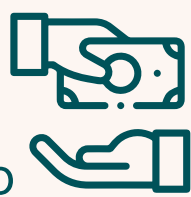
Total General
1.818.002

COBERTURA Y ASIGNACIÓN DE RECURSOS FONDOS DE OBLIGATORIEDAD



CUOTA MONETARIA CATEGORÍAS A Y B

Cifras con corte al mes de junio



Valor Cuotas entregadas

\$79.825 millones



Nro. Cuotas entregadas a junio

1.508.752

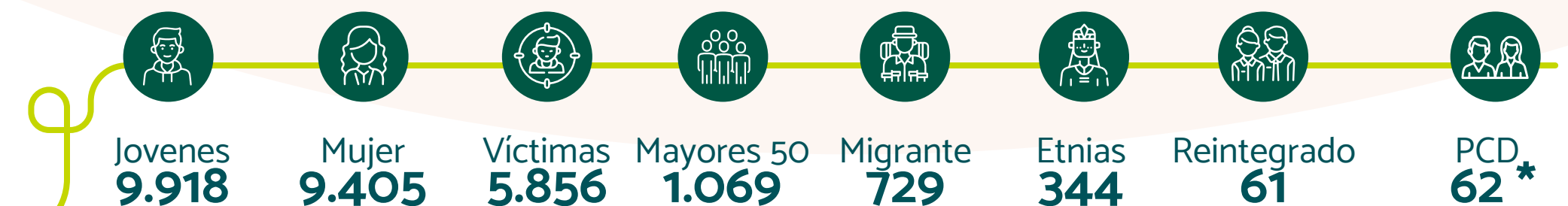
EMPLEO

Personas Colocadas

21.484

Colocados Inclusión (Focalizados)

17.242**



**Cifra con con multiplicidad de variables.

*Población con Discapacidad.

PERSONAS QUE ACCEDIERON A CRÉDITO SOCIAL POR CATEGORÍA

Categoría A

Personas con acceso a crédito social: **15.215**
Valor de desembolso: **\$22.419 millones**

Categoría B

Personas con acceso a crédito social: **1.528**
Valor de desembolso: **\$10.576 millones**

Categoría C

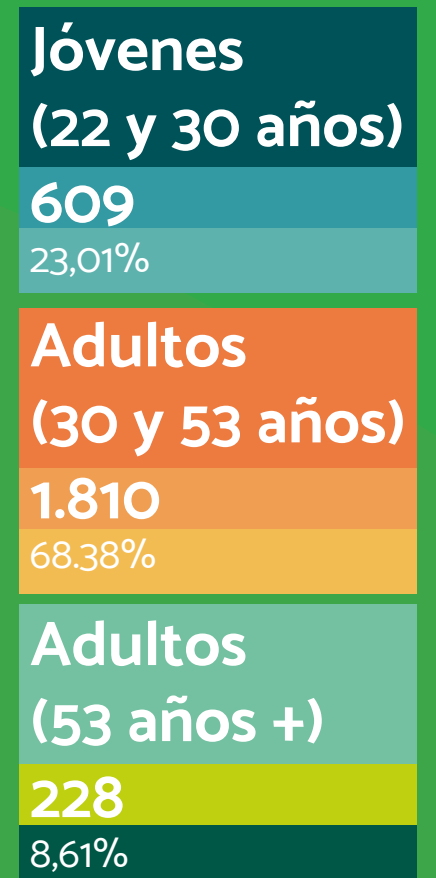
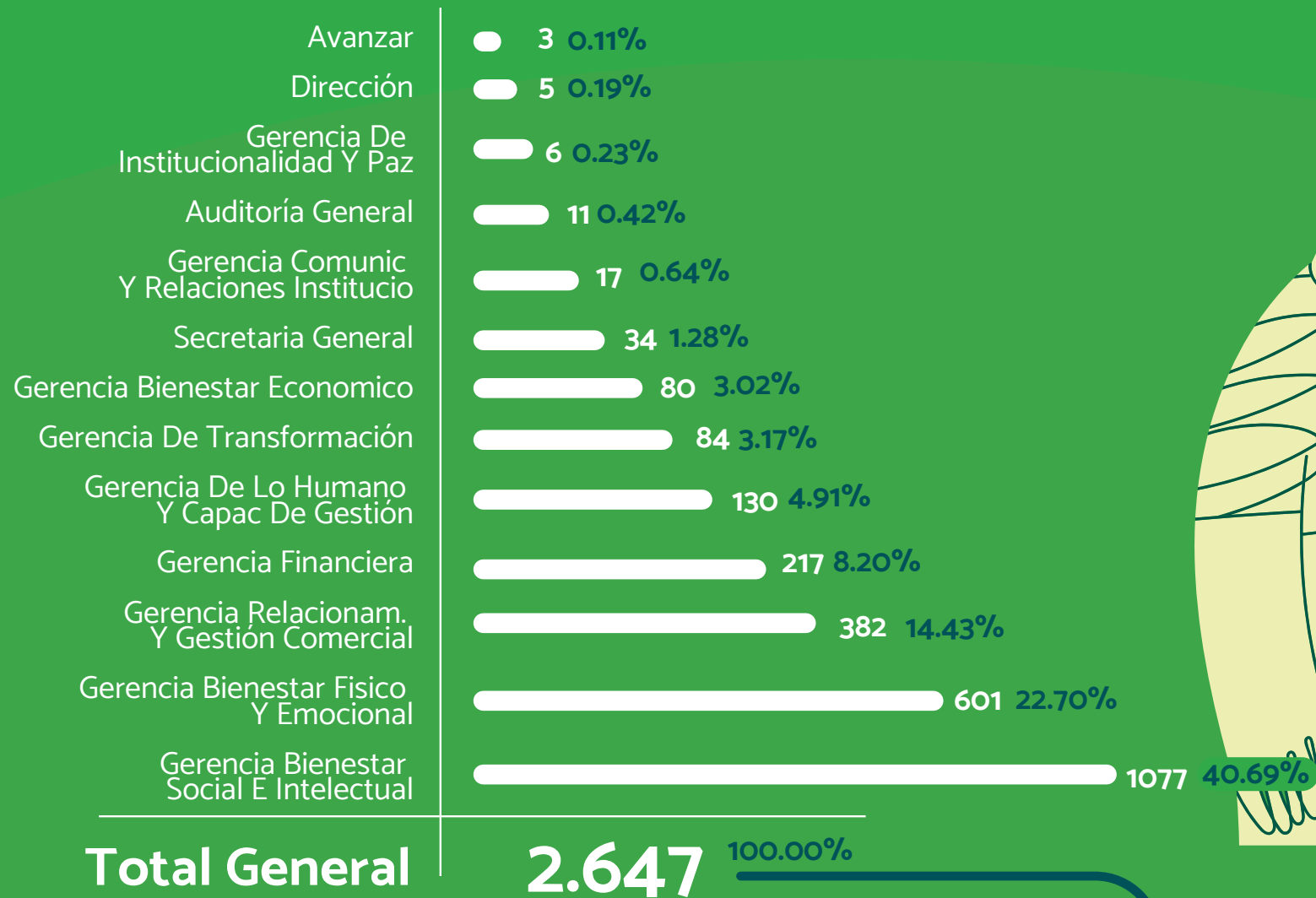
Personas con acceso a crédito social: **103**
Valor de desembolso: **\$3.410 millones**

Total general
N° Solicitudes
16.846
\$36.406 millones

Conoce tu Caja

¿Sabes cómo estamos distribuidos por región y gerencia?

COLABORADORES | Cifra al 30 de junio



Mujeres
(68.19%)



Hombres
(31.81%)

Del total de personas que ocupan cargos de nivel directivo y directivo medio, el **57% son mujeres.**

Del total del sistema líder (Gerentes, Jefes y Coordinadores), el **63% son mujeres.**

Colaboradores por Región

Departamento de Antioquia

