

Momento

de
todos
y para **todos**

Comfenalco
Antioquia





CULTURA **COMFE**

¿Qué significa ser
colaborador
Comfenalco?





SOMOS CERCANOS

- ★ Somos cálidos y sencillos en nuestro actuar y al comunicarnos con el otro.
- ★ Actuamos desde la confianza y la empatía.
- ★ Somos incluyentes y valoramos la diversidad.



- ★ Nos responsabilizamos por los resultados, de forma ética.
- ★ Somos apasionados por lo que hacemos y por el impacto que generamos.
- ★ Hacemos las cosas de forma simple, flexible y efectiva.

TRANSFORMAMOS
**LAS IDEAS
EN ACCIÓN**





- ★ Estamos en los territorios para entender sus necesidades y generar nuevas ideas y soluciones pertinentes.
- ★ Entendemos la realidad del entorno y nos adaptamos a los cambios.
- ★ Trabajamos en equipo para brindar experiencias memorables que aporten bienestar a nuestros colaboradores y a la comunidad.

ECOSISTEMA CULTURAL



ATRIBUTOS DE CULTURA

VALORES CORPORATIVOS

PALANCAS DE CULTURA





COMFENALCO ANTIOQUIA PRESENTA

MODELO DE RECONOCIMIENTOS



VER VIDEO





MODELO DE RECONOCIMIENTOS

Reconocer  te

COMFENALCO ANTIOQUIA



Comfenalco
Antioquia
de
todos
y para **todos**



¿Por qué se reconoce?



Este es un rasgo de la cultura de Comfenalco Antioquia, realizado de manera genuina y natural en espacios de conversación cotidiana sobre lo qué hacemos y cómo lo hacemos, reflexionando en torno a los aprendizajes del error, logros, cumplimiento de metas, entre otros. Estamos convencidos que el reconocimiento es parte del ADN Comfenalco de todos y para todos.



El reconocimiento

se basa en el modelo de cambio de Comfenalco y

se vive desde:

El Estar
como equipo:

- Mantiene la motivación conjunta.
- Permite visibilizar los logros alcanzados y celebrar victorias tempranas.
- Fortalece el sentido y propósito como equipo y lo mantiene conectado.
- Promueve la colaboración entre los equipos de trabajo.



El reconocimiento
se basa en el modelo de
cambio de Comfenalco y
se vive desde:

El saber hacer
organización:



- Aumenta la productividad.
- Fortalece el engagement.
- Mejor clima, menos ausentismo, mayor sentido de bienestar.

El reconocimiento

se basa en el modelo de cambio de Comfenalco y

se vive desde:

El trascender:

- Fomenta el sentido de orgullo por la organización.
- Conecta con los objetivos organizacionales generando mejor relación con clientes y afiliados.
- Fortalece la cultura como sello distintivo de la Caja.





¿Qué se reconoce?

Basamos el modelo de reconocimientos en la declaración cultural, los valores y la estrategia corporativa, representado en las siguientes subcategorías:



Somos
Sensibilidad Social



Somos sensibilidad social

Colaboradores que representan la sensibilidad social a través de iniciativas que contribuyan a la diversidad, equidad e inclusión, voluntariados y el incremento de cobertura en los programas que ofrece la Caja.





Somos responsabilidad por el resultado



- Desempeño individual.
- Desempeño de equipos.
- Proyectos estratégicos, proyectos e iniciativas.
- Esfuerzo comercial de Nodos.

Somos
Responsabilidad



Somos confianza

Reconocimiento a la confianza:

colaboradores y líderes que se destacan porque actúan de manera veraz y transparente, cumpliendo con los compromisos.

La confianza y la coherencia son las premisas en todas sus relaciones.

Somos Confianza 

Somos innovación

- Innovación social.
- Talento Innóvate y Seres Imparables.
- Fortalecimiento de la gestión integral de procesos.

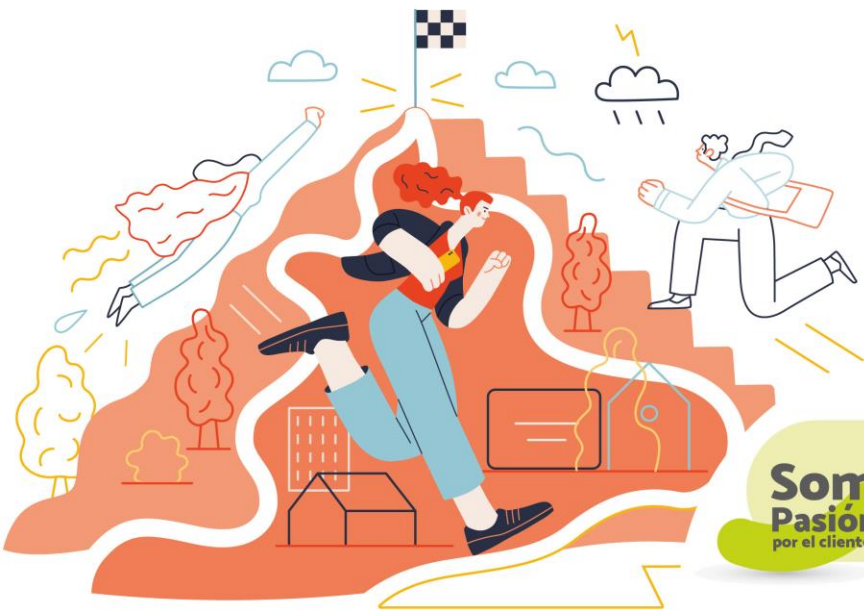
Somos Innovación 





Somos pasión por el cliente y el colaborador

- Experiencia cliente.
- Reconocimientos entre pares.



**Somos
Pasión**
por el cliente y el colaborador



Somos empoderamiento

Somos
Empoderamiento



- Liderazgo.
- Autodesarrollo.
- Empoderamiento deportivo, cultural y artístico
- Embajadores Comfe
- Trabajadores independientes.

Categoría Comfe de todos y para todos:

- Colaboradores que son referentes de los Atributos de Cultura.



Comfénalco
Antioquia
de
todos
y para **todos**

¿Cómo reconocer?



1.

Conversaciones cotidianas a través de:

- Reuniones horizontales y verticales.
- Grupos primarios.

2.

Red social interna Reconocerte

Publicaciones en la red para resaltar la labor de colaboradores y equipos de trabajo.

Botón para reconocer aprendizajes, logros, buenos tratos, cumplimiento de metas de colaboradores o equipos.



4.

Héroes

Comfenalco

Visibilizar historias de talento de colaboradores y equipos que demuestran el ADN de la Cultura Comfenalco.

¿Cómo reconocer?

5.

Momentos Reconocerte

Reconocimientos que se viven en la cotidianidad para resaltar logros en proyectos, comunicados públicos y privados, encuentros de equipos, de gerencias, convención comercial, años de servicios, entre otros.



6.

Gala de

Reconocimientos

Ritual corporativo para visibilizar a los merecedores del pin “Reconocerte” el cual portarán de forma visible en la cinta de su carnet corporativo de manera que los pines se vuelvan aspiracionales.





Comfenalco
Antioquia,
de
todos
y para
todos

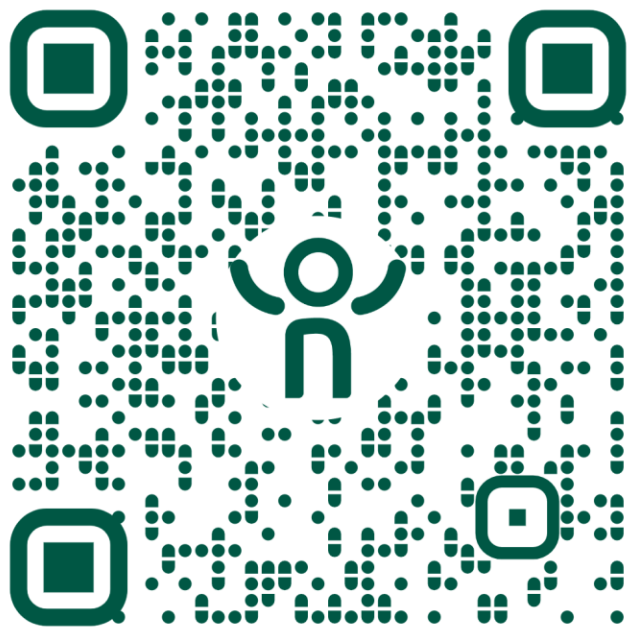


Juan Camilo
Arango Ceballos

Comfenalco
Antioquia



¡TE ESCUCHAMOS!



Escanea el código QR con
la cámara de tu celular
y cuéntanos cómo vives la

CULTURA *COMFE*



¡GRACIAS!

de
todos
y para
todos

Comfenaalco
Antioquia

